



poleks.com.tr

**EXPLORE THE
QUALITY**



GENEL KATALOG
GENERAL CATALOGUE

poleks.com.tr



**Yüksek sorumluluk, zamanında teslimat
ve profesyonel üretim anlayışı...**
*High responsibility, timely delivery
and professional production understanding...*

Türkiye
Discover
the potential



İbrahim POLAT

*Şirketimiz Kurucusu
The Founder of our Company*

1970



1970 Model
Sabit Silindir
Honlama
Makinası
*Cylinder Honing
Machine Model
1970*



1970 Model Kol
Torna ve Taşlama
Makinası
*Con-Rod Boring
Machine Model
1970*



1970 Model
Silindir Rektifiye
Makinası
*Cylinder Boring
Machine Model
1970*

**1970'li Yıllarda
üretimini yaptığımız makinalar**
The machines that we produced in 1970

Hakkımızda

1970 yılından bu yana yarım asırdır
sektörün güçlü markası.

1970 yılında Türkiye'de ilk Motor Yenileme Makinelerini üreterek yola çıkan POLEKS, bugün Satış Taşlama Makineleri üretiminde de öncü bir firmadır. Avrupa standartlarında, CE kalite belgesiyle yüksek kalitede makineler üreten firmamız toplamda 12.500 m² kapalı alanda faaliyet göstermektedir. Yeni ürün geliştirme süresini kısaltmak, üretimde esneklik kazandırarak teslimat hızını artırmak amacıyla 2009 yılında kendi bünyesindeki POLDÖK dökümhanesini kurarak yatırımlarını devam ettirmiştir. Yıllık 200-300 adetlik makine üretim kapasitesi ve 80 kişilik kalifiye ekibimizle İtalya'dan Rusya'ya, Endonezya'dan Peru'ya 100'ün üzerinde ülkeye ihracat yapmaktayız. Ürettiğimiz makinelerimizi daha verimli ve pratik kullanabilmeniz amacıyla AR-GE çalışmalarımız devam etmektedir. İşinize özel makineler de üreten firmamızda tüm ürünlerimizi uzun yıllar sizlere sorunsuz hizmet verecek şekilde tasarlamaktayız. Değişmez prensiplerimiz daima kalite, zamanında teslim, uygun fiyat ve satış sonrası hizmettir. POLEKS; yeni makina tasarımları, sektörün nabzını tutan yönetim vizyonu ve diğer firmalara örnek olan yaklaşımıyla her geçen gün büyümeyi sürdürmektedir.

SINCE

► 1970

Yüksek sorumluluk, zamanında teslimat ve profesyonel üretim anlayışı...

High responsibility, timely delivery and professional production understanding...



About Us

1970 yılından bu yana yarım asırdır
sektörün güçlü markası.

POLEKS started its journey in 1970 with manufacturing the first Engine Rebuilding Machines in Turkey is also the leading company of Surface Grinding Machines manufacturing today. Operating in a total of 12.500 m² closed area; our company produces European quality machines with the CE certificate. In order to shorten the development period of new products and to increase the delivery speed by bringing flexibility in production, in 2009, it established its own POLDÖK Foundry and continued its investments. From Italy to Russia, Indonesia to Peru, with our 200-300 machines/year capacity and 80 qualified employees, we export to over 100 countries. Our R & D works continue for you to use our machines more efficiently and practically. As well as manufacturing custom-made machines for your works, we design all of our products in a way that will provide you with trouble-free service for many years. Unchangeable principles of our company are always good quality, timely delivery, fair price and after-sales services. POLEKS has been growing with each passing day with new machine designs, management vision that oversees the sector and its approach that sets an example for the other companies.

Quality

indeks | index

Sayfa/Page : 5 - 15	KT 4000 KT 3000 KT 2250 KT 1800 KT 1600 Krank Taşlama Makinesi Crankshafts Grinding Machine	
Sayfa/Page : 16 - 29	RM 3500 RM 2500 RM 500 RM 320 RM 200 Silindirik Rektefiye ve Yüzey Tarama Makinesi Cylinder Boring and Surface Milling Machine	
Sayfa/Page : 30 - 31	HM 400 Hidrolik Silindirik Honlama Makinesi Hydraulic Cylinder Honing Machine	
Sayfa/Page : 32 - 33	AB 2500 Anayatak (Bara) Makinesi Line Boring Machine For Main and Camshaft Bearings	
Sayfa/Page : 34 - 35	KBP 750 KBP 750 NC Biyel Kol Tama Makinesi Con-Rod Boring Machine	
Sayfa/Page : 36 - 38	KR 1600 S Silindirik Kapak Revizyon Makinesi Cylinder Valve Seat and Guide Machine	
Sayfa/Page : 39	DCTM 1800 - 1600 Çatlak Test Makinesi Cylinder Head Crack Testing Machine	
Sayfa/Page : 40 - 43	YT 1800 S YT 1200 S YT 1800 YT 1200 Hidrolik Yüzey Frezeleme ve Taşlama Makinesi Hydraulic Milling and Grinding Engine Block's Flat Surfaces	

Sayfa/Page : 44 - 45	GrinMac Yatay Millî Satih Taşlama Makinesi (Servo Kontrol) Horizontal Spindle Surface Grinding Machine (Servo Control)	
Sayfa/Page : 46 - 59	YTU 1000 H YTU 800/1000 S YTU 800/1000 YTU 1300 YTU 2000 YTU 3000 YTU 400 Yatay Millî Satih Taşlama Makinesi Horizontal Spindle Surface Grinding Machine	
Sayfa/Page : 60 - 61	YTQ 400 Döner Tabla Yatay Millî Satih Taşlama Makinesi Rotary Table Horizontal Spindle Surface Grinding Machine	
Sayfa/Page : 62 - 65	YTP 500 YT 150 Yüzey Taşlama (Punch Bıçakları ve Test Laboratuvarları İçin) Surface Grinding Machine (Punch Blades and Test Laboratories)	
Sayfa/Page : 66	ST 080 Subap Taşlama Makinesi Valve Grinding Machine	
Sayfa/Page : 67	YM 1500 YM 1250 YM 1000 DPF 18XL DPF 10S Basınçlı Yıkama Makinesi Partikül Filtre Yıkama Makinesi Compressive Washer Machine Diesel Particulate Cleaning Machine	
Sayfa/Page : 68	P 100 MP PRES - PRESSES Krank Kontrol ve Doğrulama Presi Crankshafts Control and Straightening Press	
Sayfa/Page : 69 - 72	TMS 900 UT 1500 MT 32 KM 150 PM 040 ZA 110 GMT 380 TGA 440 YTS 50 HB 140 HB 65 YT 120 OVT 010 Yardıma Makineler Additional Machines	



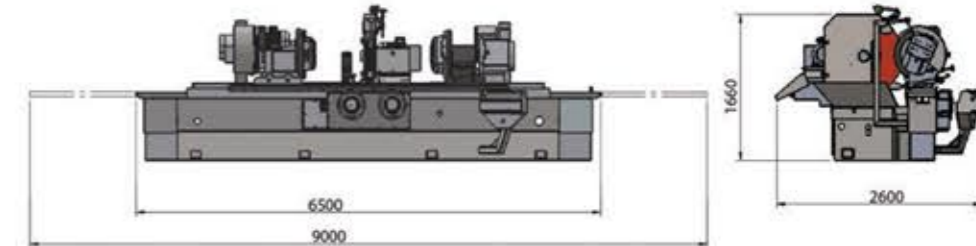
KT 4000

Semi-Automatic / Servo Control | Krank Taşlama Makinesi
Crankshafts Grinding Machine

• GTİP No: 8460.29.10.00.00

Döküm Gövde
Cast-iron base
Semi Otomatik Taşlama modu ve referans kaydetme
Semi Automatic Grinding Mode/Reference Memory mode
Otomatik silindirik mil taşlama özelliği (Otomatik Paso)
Automatic Shaft/Spindle Grinding Process (Automatic Feeding)
İnternet Erişimi ve uzaktan erişim Industry 4.0 uyumluluk
Ethernet and Remote connection system available Industry 4.0
Taş ilerlemesi (Y-Eksen) ve Tabla Hareketi (X-Eksen) Servo Kontrol
Servo Control Grinding Wheel (Y-Axis) and Table Movement (X-Axis)
Taş ileri, geri hareketi (Hz ayarlı)
Wheelhead forward/backward movement (Speed Adj.)
Bilyalı tip vidalı mil sistemi (X-Y Eksenler)
Ball Screw system for (X-Y axis)
Otomatik yağlama sistemi (Kızaklar ve Vidalı miller)
Automatic lubrication system (All slides and ball screws)
Fener Mili soğutma sistemi (Opsiyonel)
Cooler system for main wheel spindle (Optional)
Hz ayarlı Elektronik El çarkı (X-Y Eksenler)
Speed Adjustable Electronic Handwheel for (X-Y axis)
Elektronik el çarkı ile hassas paso ilerlemesi (0.005)
Electronic hand-wheel for precision feeds movement (0.005)
Puntaların sağa ve sola ilerlemesi pinömomatik sistemli
Headstock and tailstock displacement on air cushion
Elektronik devir ayarlı krank dönüş motoru
Electronic speed adjustable crank rotation motor
Hz ayarlı tabla seri ilerlemesi (X eksen)
Fast speed powered table traverse (X axis)
Hassas elektronik cetvel (X-Y eksenler)
Incremental electronic measuring device (X-Y axis)

Hareketli iş lambası
Movable Work lighting lamp
Bez filtreli su soğutma tankı ve sistemi
Cooling unit with fabric filter System
Manyetik soğutma suyu seperatörü (Opsiyonel Ekipman)
Magnetic Water Separator (Optional tool)
Hareketli punta sistemi (Opsiyonel Ekipman)
Moveable centering system (Optional tool)
Taş hareketi emniyet sistemi
Wheel head movement secure system
(LCD) Dokunmatik ekran ve NC-Kontrol ünitesi
(LCD) Touch Screen and NC-Software system
Elektrik panosu iç aydınlatma
Electric panel inside lighting lamp
Makina üzerinde kullanım için elektrik güç prizi
220V Electric power plug on control panel for foreign uses



INDUSTRY 4.0

Safety and Quality

Network Centric and Reporting

IP Connectivity and Technical Support



KT 3000

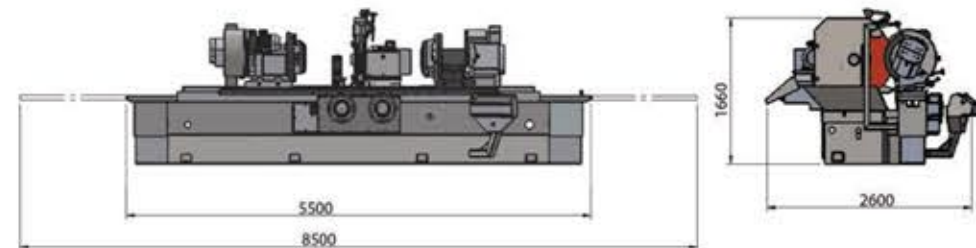
Semi-Automatic / Servo Control

Krank Taşlama Makinesi
Crankshafts Grinding Machine

• GTIP No: 8460.29.10.00.00

Döküm Gövde
Cast-iron base
Semi Otomatik Taşlama modu ve referans kaydetme
Semi Automatic Grinding Mode/Reference Memory mode
Otomatik silindirik mil taşlama özelliği(Otomatik Paso)
Automatic Shaft/Spindle Grinding Process (Automatic Feeding)
İnternet Erişimi ve uzaktan erişim Industry 4.0 uyumluluk
Ethernet and Remote connection system available Industry 4.0
Taş ilerlemesi(Y-Eksen) ve Tabla Hareketi (X-Eksen) Servo Kontrol
Servo Control Grinding Wheel(Y-Axis) and Table Movement(X-Axis)
Taş İleri/geri hareketi (Hız ayarlı)
Wheelhead forward/backward movement(Speed Adj.)
Bilyalı tip vidalı mil sistemi(X-Y Eksenler)
Ball Screw system for (X-Y axis)
Otomatik yağlama sistemi (Kızaklar ve Vidalı miller)
Automatic lubrication system (All slides and ball screws)
Fener Millı soğutma sistemi(Opsiyonel)
Cooler system for main wheel spindle(Optional)
Hız ayarlı Elektronik El çarkı (X-Y Eksenler)
Speed Adjustable Electronic Handwheel for (X-Y axis)
Elektronik el çarkı ile hassas paso ilerlemesi (0,005)
Electronic hand-wheel for precision feeds movement(0,005)
Puntaların sağa ve sola ilerlemesi pinomatik sistemli
Headstock and tailstock displacement on air cushion
Elektronik devir ayarlı krank dönüş motoru
Electronic speed adjustable crank rotation motor
Hız ayarlı tabla seri ilerlemesi (X eksen)
Fast speed powered table traverse (X axis)
Hassas elektronik cetvel (X-Y eksenler)
Incremental electronic measuring device (X-Y axis)

Hareketli iş lambası
Movable Work lighting lamp
Bez filtreli su soğutma tankı ve sistemi
Cooling unit with fabric filter System
Manyetik soğutma suyu seperatörü (Opsiyonel Ekipman)
Magnetic Water Separator (Optional tool)
Hareketli punta sistemi (Opsiyonel Ekipman)
Moveable centering system (Optional tool)
Taş hareketi emniyet sistemi
Wheel head movement secure system
(LCD) Dokunmatik ekran ve NC-Kontrol ünitesi
(LCD) Touch Screen and NC-Software system
Elektrik panosu iç aydınlatma
Electric panel inside lighting lamp
Makina üzerinde kullanım için elektrik güç prizi
220V Electric power plug on control panel for foreign uses



INDUSTRY
4.0

Safety
and
Quality

Network
Centric
and
Reporting

IP Connectivity
and
Technical
Support



KT 2250

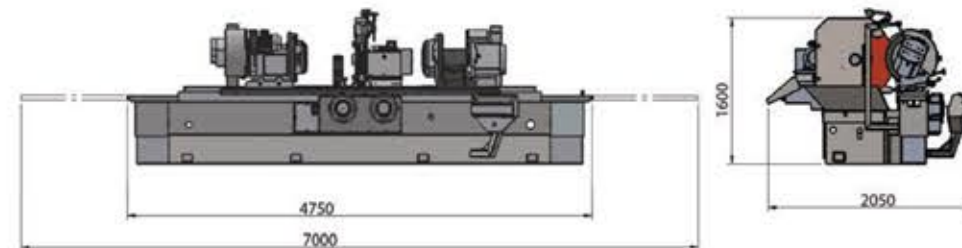
Semi-Automatic / Servo Control

Krank Taşlama Makinesi
Crankshafts Grinding Machine

• GTIP No: 8460.29.10.00.00

Döküm Gövde
Cast-iron base
Semi Otomatik Taşlama modu ve referans kaydetme
Semi Automatic Grinding Mode/Reference Memory mode
Otomatik silindirik mil taşlama özelliği(Otomatik Paso)
Automatic Shaft/Spindle Grinding Process (Automatic Feeding)
İnternet Erişimi ve uzaktan erişim Industry 4.0 uyumluluk
Ethernet and Remote connection system available Industry 4.0
Taş ilerlemesi(Y-Eksen) ve Tabla Hareketi (X-Eksen) Servo Kontrol
Servo Control Grinding Wheel(Y-Axis) and Table Movement(X-Axis)
Taş İleri/geri hareketi (Hız ayarlı)
Wheelhead forward/backward movement(Speed Adj.)
Bilyalı tip vidalı mil sistemi(X-Y Eksenler)
Ball Screw system for (X-Y axis)
Otomatik yağlama sistemi (Kızaklar ve Vidalı miller)
Automatic lubrication system (All slides and ball screws)
Fener Millı soğutma sistemi(Opsiyonel)
Cooler system for main wheel spindle(Optional)
Hız ayarlı Elektronik El çarkı (X-Y Eksenler)
Speed Adjustable Electronic Handwheel for (X-Y axis)
Elektronik el çarkı ile hassas paso ilerlemesi (0,005)
Electronic hand-wheel for precision feeds movement(0,005)
Puntaların sağa ve sola ilerlemesi pinomatik sistemli
Headstock and tailstock displacement on air cushion
Elektronik devir ayarlı krank dönüş motoru
Electronic speed adjustable crank rotation motor
Hız ayarlı tabla seri ilerlemesi (X eksen)
Fast speed powered table traverse (X axis)
Hassas elektronik cetvel (X-Y eksenler)
Incremental electronic measuring device (X-Y axis)

Hareketli iş lambası
Movable Work lighting lamp
Bez filtreli su soğutma tankı ve sistemi
Cooling unit with fabric filter System
Manyetik soğutma suyu seperatörü (Opsiyonel Ekipman)
Magnetic Water Separator (Optional tool)
Hareketli punta sistemi (Opsiyonel Ekipman)
Moveable centering system (Optional tool)
Taş hareketi emniyet sistemi
Wheel head movement secure system
(LCD) Dokunmatik ekran ve NC-Kontrol ünitesi
(LCD) Touch Screen and NC-Software system
Elektrik panosu iç aydınlatma
Electric panel inside lighting lamp
Makina üzerinde kullanım için elektrik güç prizi
220V Electric power plug on control panel for foreign uses



INDUSTRY
4.0

Safety
and
Quality

Network
Centric
and
Reporting

IP Connectivity
and
Technical
Support



KT 1800

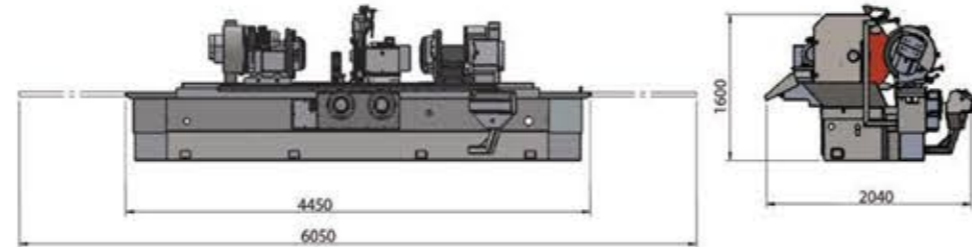
Semi-Automatic / Servo Control

Krank Taşlama Makinesi
Crankshafts Grinding Machine

• GTİP No: 8460.29.10.00.00

Döküm Gövde
Cast-iron base
Semi Otomatik Taşlama modu ve referans kaydetme
Semi Automatic Grinding Mode/Reference Memory mode
Otomatik silindirik mil taşlama özelliği(Otomatik Paso)
Automatic Shaft/Spindle Grinding Process (Automatic Feeding)
İnternet Erişimi ve uzaktan erişim Industry 4.0 uyumluluk
Ethernet and Remote connection system available Industry 4.0
Taş ilerlemesi(Y-Eksen) ve Tabla Hareketi (X-Eksen) Servo Kontrol
Servo Control Grinding Wheel(Y-Axis) and Table Movement(X-Axis)
Taş ileri/geri hareketi (Hız ayarlı)
Wheelhead forward/backward movement(Speed Adj.)
Bilyalı tip vidalı mil sistemi(X-Y Eksenler)
Ball Screw system for (X-Y axis)
Otomatik yağlama sistemi (Kazıklar ve Vidalı miller)
Automatic lubrication system (All slides and ball screws)
Fener Mili soğutma sistemi(Opsiyonel)
Cooler system for main wheel spindle(Optional)
Hız ayarlı Elektronik El çarkı (X-Y Eksenler)
Speed Adjustable Electronic Handwheel for (X-Y axis)
Elektronik el çarkı ile hassas paso ilerlemesi (0,005)
Electronic hand-wheel for precision feeds movement(0,005)
Puntaların sağa ve sola ilerlemesi pinömatak sistemi
Headstock and tailstock displacement on air cushion
Elektronik devir ayarlı krank dönüş motoru
Electronic speed adjustable crank rotation motor
Hız ayarlı tabla seri ilerlemesi (X eksen)
Fast speed powered table traverse (X axis)
Hassas elektronik cetvel (X-Y eksenler)
Incremental electronic measuring device (X-Y axis)

Hareketli iş lambası
Movable Work lighting lamp
Bez filtreli su soğutma tankı ve sistemi
Cooling unit with fabric filter System
Manyetik soğutma suyu seperatörü (Opsiyonel Ekipman)
Magnetic Water Separator (Optional tool)
Hareketli punta sistemi (Opsiyonel Ekipman)
Moveable centering system (Optional tool)
Taş hareketi emniyet sistemi
Wheel head movement secure system
(LCD) Dokunmatik ekran ve NC-Kontrol ünitesi
(LCD) Touch Screen and NC-Software system
Elektrik panosu iç aydınlatma
Electric panel inside lighting lamp
Makina üzerinde kullanım için elektrik güç prizi
220V Electric power plug on control panel for foreign uses



INDUSTRY
4.0

Safety
and
Quality

Network
Centric
and
Reporting

IP Connectivity
and
Technical
Support



KT 1600

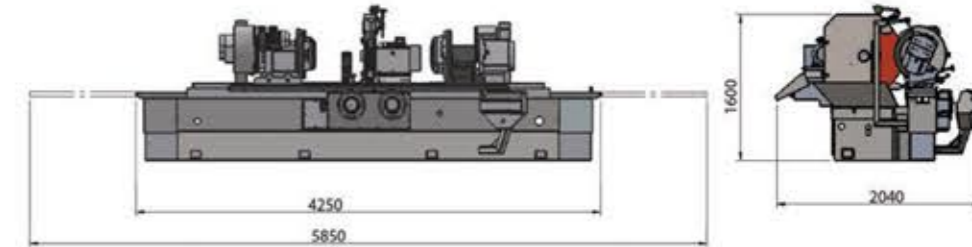
Semi-Automatic / Servo Control

Krank Taşlama Makinesi
Crankshafts Grinding Machine

• GTİP No: 8460.29.10.00.00

Döküm Gövde
Cast-iron base
Semi Otomatik Taşlama modu ve referans kaydetme
Semi Automatic Grinding Mode/Reference Memory mode
Otomatik silindirik mil taşlama özelliği(Otomatik Paso)
Automatic Shaft/Spindle Grinding Process (Automatic Feeding)
İnternet Erişimi ve uzaktan erişim Industry 4.0 uyumluluk
Ethernet and Remote connection system available Industry 4.0
Taş ilerlemesi(Y-Eksen) ve Tabla Hareketi (X-Eksen) Servo Kontrol
Servo Control Grinding Wheel(Y-Axis) and Table Movement(X-Axis)
Taş ileri/geri hareketi (Hız ayarlı)
Wheelhead forward/backward movement(Speed Adj.)
Bilyalı tip vidalı mil sistemi(X-Y Eksenler)
Ball Screw system for (X-Y axis)
Otomatik yağlama sistemi (Kazıklar ve Vidalı miller)
Automatic lubrication system (All slides and ball screws)
Fener Mili soğutma sistemi(Opsiyonel)
Cooler system for main wheel spindle(Optional)
Hız ayarlı Elektronik El çarkı (X-Y Eksenler)
Speed Adjustable Electronic Handwheel for (X-Y axis)
Elektronik el çarkı ile hassas paso ilerlemesi (0,005)
Electronic hand-wheel for precision feeds movement(0,005)
Puntaların sağa ve sola ilerlemesi pinömatak sistemi
Headstock and tailstock displacement on air cushion
Elektronik devir ayarlı krank dönüş motoru
Electronic speed adjustable crank rotation motor
Hız ayarlı tabla seri ilerlemesi (X eksen)
Fast speed powered table traverse (X axis)
Hassas elektronik cetvel (X-Y eksenler)
Incremental electronic measuring device (X-Y axis)

Hareketli iş lambası
Movable Work lighting lamp
Bez filtreli su soğutma tankı ve sistemi
Cooling unit with fabric filter System
Manyetik soğutma suyu seperatörü (Opsiyonel Ekipman)
Magnetic Water Separator (Optional tool)
Hareketli punta sistemi (Opsiyonel Ekipman)
Moveable centering system (Optional tool)
Taş hareketi emniyet sistemi
Wheel head movement secure system
(LCD) Dokunmatik ekran ve NC-Kontrol ünitesi
(LCD) Touch Screen and NC-Software system
Elektrik panosu iç aydınlatma
Electric panel inside lighting lamp
Makina üzerinde kullanım için elektrik güç prizi
220V Electric power plug on control panel for foreign uses



INDUSTRY
4.0

Safety
and
Quality

Network
Centric
and
Reporting

IP Connectivity
and
Technical
Support

4000 - 3000 - 2250
1800 - 1600

KT



ELEKTRONİK EL ÇARKI (02113) Taş kafası (Y eksen) ileri,geri hareketi Servo Kontrol motor ile sağlanmaktadır. Hız ayarlı el çarkı ile daha hassas şekilde krank mili taşlamak mümkündür.
ELECTRONIC HANDWHEEL Spindle Head(Y axis)forward and backward movements powered by Servo Motor. Speed adjustable electronic handwheel can provide to grind crankshafts with more precision feeds.

TABLA HAREKETİ İş tablası sağ ve sol hareketleri(X Eksen) Servo Kontrol motor ile sağlanmaktadır. Tabla seri hareket özelliği ile daha hızlı şekilde table hareketi sağlanabilir. Hız ayarlı el çarkı ile daha hassas şekilde krank mili taşlamak mümkündür.
TABLE MOVEMENT Work table (X axis) right and left movements powered by Servo Motors. The fast speed table features help to axis movements more faster and pratic. By the other side speed adjustable electronic handwheel also provide more precision feeds on (X axis)

KONTROL ÜNİTESİ VE DOKUNMATİK EKREN.Poleks firmasına ait özel yazılımlar ile daha kolay ve Pratik şekilde iş yapma opsiyonu sunar.
CONTROL PANEL AND TOUCH SCREEN MONITOR panel designed and powered by Poleks company with own programs That which is designed for improve the work process more easy and practical.

SABIT POLISAJ APARATI krank millerini polisaj işlemi için kullanışlı hale getirilmiş, hareketli ve makine ile senkronize edilerek daha kullanışlı bir hale gelmiştir. (Opsiyonel ekipmandır)
FIXED POLISHING APPARATUS, which is the apparatus to finish grinding process on crankshafts. That become more useable and pratic to use on machine with more faster. The apparatus synchronized with machine electronic control panel.(Optional tool)

AYNA KİLİTLERİ Bu kilit kolu sayesinde fazla zorlanmadan ağır krank millerini bile bağlayabilirsiniz. Ölçü ölçmek istediğinizde size pratik kullanışlılığı ile çok büyük kolaylık sağlar.
FIXING LOCK You are able to fix even very heavy crankshafts easily using this lever. It provides you practical use when you want to measure.

PUNTA HAREKETLERİ Sağ iş bağlama kafasının punta hareketli sistem olması. Bu sistem farklı ebatlarda iş bağlama durumunda yardımcı olan bir sistemdir.(Opsiyonel Ekipmandır)
CENTRE MOVEMENTS; right side work head centre movements system. This system helps to work more pratic and suitable with different sizes of crankshafts. (Optional tool)



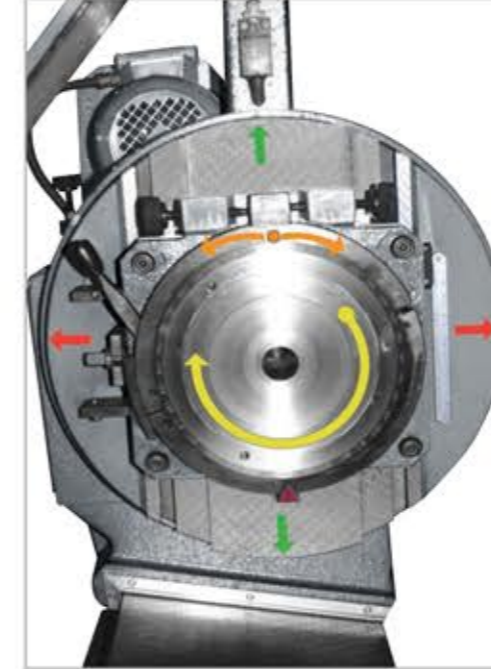
SOĞUTMA TANKI. Bu tank makina ile birlikte standart verilecektir. Krank taşlanırken işin yanmaması için özel su kullanmanız gerekmektedir. Dinlenme hazneleri kazan içinde mevcuttur.
COOLANT TANK Coolant apparatus is a standard part of the machine. It is necessary to use a special coolant water to prevent the burning of the work. Resting reservoirs exists in the cauldren.

ASKI SAATİ APARATI krank mili taşlama işlemi yapılırken mikrometre sayesinde krnak yüzeyini ölçmek için kullanılan bir ayardır. Farklı ölçülerde klepeler ile gelmektedir.(Opsiyonel Ekipmandır)
CONTUNIES MEASUREMENT ATTACHMET provide the operator follow the measures on the crankshaft while on grinding process. The attachment comes with three different size holders. (Optional tool)

AYNA EMNİYET KAPAĞI VE SIVİCİ CE standartlarına uygun olarak dizayn edilmiş ve makine çalışırken ayna üzerine indirilerek kullanılır. Siviçer sayesinde makine çalışır durumdakın açıldığında makine otomatik olarak durur. (Opsiyonel Ekipmandır)
SAFETY FLOP AND SWITCH. the features designed by following the CE standards. This features provide high rates on safety of machine operator, the system works, manual movements with hand up and down sides. While when the safety flop get open or up side , the electronic switches automatically stop the machine. (Optional Features)

YAN ACİL STOP BUTONU emniyet için kullanılır ve CE standartlarına uygundur.(Opsiyonel ekipmandır)
SIDES ADDITIONAL EMERGENCY STOP useable for safety in emergency moments following the introductions of CE standards. (Optional Features)

ARKA ACİL STOP BUTONU emniyet için kullanılır ve CE standartlarına uygundur.(Opsiyonel ekipmandır)
BACK SIDES ADDITIONAL EMERGENCY STOP useable for safety in emergency moments following the introductions of CE standards. (Optional Features)



EKSANTRİK KAFALAR
Bu makina sizler için özel olarak tasarlanmış eksantrik kafalar mevcuttur. Eksantrik kafalar sayesinde krank milini kolay ve cabuk merkezleyebilirsiniz.
ECCENTRIC HEADS
This machine includes eccentric heads especially designed for you. Using these heads, you are able to centralize the crankshaft easily

Eksantrik kafalarda aşağıdaki hareketler elde edilir.
The eccentric heads are provided with the following movements

- A** Mil uçlarının merkezlenmesi için dikey hareket. (Strok)
Vertical movement for the rod journals centering.
- B** Mil uçlarını ortalamakta herhangi bir düzensizliği engellemek için enine hareket.
Transverse movement for the compensation of any eventual irregularity centering the rod journals.
- C** Mil uçlarının farklı açılarının taşlanmasını sağlamak için; seri bırakmalı 360° derece açılabilir hareket ve hassas konum kontrolü.
360 degrees angular movement with quick release and control of the position on graduated nonius for the grinding of rod journals with different angular phases.
- D** Mikrometrik açılabilir hareket.
Micrometric angular adjustment.



İş kafası eksantrik hareketi sağ ve sol pozisyon ayna gezintisi
Work head eccentric movements with work chuck right and left sides positions



İş kafası üzerine punta bağlantısı. Centre connection on work head



Strok kontrolü için ölçü saati aparatı
Measurement attachment holder place for control the strocks



Yatay gezinti strok cetveli
Horizontal movement strock indicator



Kızaklar ve gezinti somunları
Slides movement pins and tighten screws



Çap göstergesi ve cetveli
Diameter indicator



Strok ölçü aparatı tutkacı
Strock control masurement attachment holder



Dikey yatay hareketleri Strok kilitleri
Horizontal and vertical movements tighten screws



Ağır ayarlama ve kilitleri
Weight adjusting placement and lock system

İş Başlığı : Makinamızın başlık dönüş hızlarını, özel motor kontrol cihazı ile 0-100 devirleri arasında istediğiniz devire ayarlayabilirsiniz. Ayarlanmış olduğunuz deviri kumanda panelinde dijital göstergeden görebilirsiniz. Motorun gücü minimum ve maximum devirlerde aynıdır kesinlikle güç kaybına uğramaz.
Work Heads : You can adjust speed of boring head with motor control device between 0-100 r.p.m and you can check speed at digital display of control panel. Power of engine doesn't change at min. or max. period.

Tabla aşınmasını engelleyen hava basınçlı puntalar: Krank milini kafalara yerleştirmek istediğinizde, hava basıncı sayesinde kafaları kaldırabilirsiniz ve bu sayede kafalar çok kolay hareket eder ve kolaylıkla krank milini yerleştirirsiniz. Ayrıca kafaların hareket ettirirken hava basıncı sayesinde kafalar tablaya temas etmez bu sayede tablada bir aşınma meydana gelmez.
Airfloat heads virtually eliminate wear on the table: Air pressure lifts the headstock and tailstock a fraction of an inch above the table when it is necessary to move them to mount a crankshaft. The headstock and tailstock do not touch the table while being moved, thereby eliminating table wear to maintain precision.

Devamlı tabla yağlaması daha uzun süre kullanım sağlar: Tablanın her hareketinde özel olarak yapılmış yağlama tekerleri yağı tabla ile güvde arasındaki bütün potansiyel aşınma noktalarına dağıtır. Yağ havuzları dolu tutulduğunda, bu önemli bölgenin yağlanması ve kullanıcının ihmali etmesi imkansızdır.
Contiual table lubrication insures longevity : Each time the table moves, special designed lubricating wheels distributes oil to all potential wear points between the table and base. If reservoir is kept filled' it is impossible for the operator to neglect lubrication of this important area.

4000 - 3000 - 2250
1800 - 1600

KT



ELEKTRİK SİSTEMİ PANELİ. Elektrik tesisatı makinenin çalışması enpratik olacak şekilde dizayn edilmiştir. Servo motor ve bütün elektronik cihazların bir arada toplandığı bu panel içerisinde fan sistemi ve iç aydınlatma lambası bulunmaktadır. *ELECTRIC PANEL designed very safety and simple that provide to interfere more easy in emergency moments. Here is the panel which are the all electronic drivers and computing system completeley placed in the panel. The panel has a fan system for decrease temperature of eleanorinic drivers.*



V SİSTEM TABLA KIZAKLARI VE YAĞ TOPLAMA CEPLERİ. Tabla kızakları otomatik yağlama sistemi ile düzenli olarak yağlanmaktadır. Yağ toplama cepleri sayesinde toplanan fazla ve atık yağlar doğrudan tahliye tankına gider. *V - TYPE SLIDES AND LUBRICATION PARKS , automatic slide lubrication system keep oil on the slides neatly. Lubrcation parks help to system forward the extra and used oil to discharge directly to tank.*



TAŞ KAFASI (Y EKSEN) HAREKETİ ELEKTRONİK SİNİR SIVIÇLERİ. Güvenlik ve emniyet amaçlıdır. Taş ileri ve geri gezintileri bu siviçlerin arasında gerçekleşir. *GRINDING WHEEL MOVEMENT (Y AXIS) ELECTRONIC LIMIT SWITCHES. Those are the switches which are for secure the forward and backward movements.*



SERVO MOTOR VE KIZAK KORUMA KAPAĞI. makinenin arka tarafında (Y eksen) servo motorunu ve kızaklarını dışardan gelecek darbelerden korur. *SERVO MOTOR AND SLIDE COVER , the system palced back side of the machine for secure the (Y axis) servo motor and slides.*



OTOMATİK YAĞLAMA SİSTEMİ. Bu sistem düzenli olarak makine yağlama işlemini gerçekleştirir. Cihaz üzerinde tank ve basınç saati bulunmaktadır. Tankın kızak yağı ile ful dolu olduğundan sürekli emin olun. Saat sayesinde yağlama basıncını görebilirsiniz. Sistem dokunmatik ekran kontrol paneli ile senkronize çalışır ve zaman ayarını değiştirebilirsiniz. *AUTOMATIC LUBRICATION SYSTEM seynchronised with the touch screen control panel. The device works automatically according to settings which are can control and adjust on touch screen . The device has a pressure indicator top of it and that provide the device lubrication pressure.*



TAŞLAMA TAŞI BILEME VE RADÜS VERME APARATI. taşlama taşı yüzeyi ve radius tarayıcısı (Tarama aparatı) Taş tarama aparatı her ortamda her şekilde taşın yüzeyini tarar ve hassas taşlama yapabilmesi için yüzeyi temizler. *GRINDING WHEEL FACE AND RADIUS DRESSER. The standard dresser performs all dressing operations on the wheel face, radius and sides. Time is never wasted to mount and dismount multiple dressers*



KRANK MİLİ KABA ÖLÇÜM APARATI. makine tabla yüzeyine seyyar olarak konulup krank gözlerinin kaba olarak ölçüm yapılmasında yardımcı olan bir alettir. *DEVICE FOR TAKING THE CRANK THROW. The device can help to indicate crankshaft rough and provide the machine useable process more pratic.*



KRANK MERKEZLERİNİ BULMA APARATI. Krank merkezlerini bulma aparatı mikrometre saati ile beraber çalışır krank mili merkezleme durumunda operatöre yardımcı olan ve daha pratik merkezleme işlemi yapma konusunda yardımcı olur.(Saat aparat ile birlikte gelmez) *CENTERING DEVICE which rod mounted on square for centering crankshaft journals. The device provide to center the crankshafts easy and pratic.*



SABİT STANDART DESTEK APARATI. makine tabla üzerine seyyar olarak yerleştirilip krank taşlama işlemi sırasında esnemeyi engellemek amaçlı kullanılır. Çoğunlukla küçük ebatlı krank millerinde kullanılır. *NARROW STEADY REST DEVICE with built-in centerin fixture That provide to solve oscitation issue while on grinding. That mostly useable for small type of crankshafts.*



Otomatik düz mil taşlama özelliği KT serisi Krank Taşlama makinelerinde ekstra olarak sunulan bir özelliktir. Düz miller de otomatik taşlama işlemi yapabilirsiniz. Dokunmatik ekran paneli üzerinden ayarları yapılması durumunda otomatik paso vererek düz milleri taşıyabilirsiniz. *Automatic shaft grinding mode , this is the features that designed as extra specification on KT series. The machine can grind the straight diffenet material shafts with KT series by automatic feeding.*



Dokunmatik Ekran ve kontrol paneli , operatörlere daha kolay bir kullanım sağlamaktadır. Program farklı iş sayfaları ile dizayn edilmiş ve farklı dil seçenekleriyle kullanımı mevcuttur. Makine programı Poleks firması tarafından özel olarak tasarlanmış ve uygulanmıştır. *The touch screen and computing system that designed special by Poleks company. The function has to use the monitor with the diffenet languages and together with different work pages. Touch screen control panel provide more useable and pratic.*



02107 TÇK 0023



02102



02108



02106



02104



02100



02105



02103



02116



02117



02118 İlavə ağırlık aparatı(Opt.)
Additional weight(Optional)



02119 Askı saati aparatı(Opsiyonel)
Continous measuremet attachment(Opt.)



02120 Firdöndü aparatı (Opt.)
Catch plates for drivers (Optional)



02121 Firdöndü sıkma aparatı(Opt.)
Drivers with locking pins (Optional)



02122 Sabit konik punta(Opt.)
Conic centers (Optional)



EA0024
Krank mili super ince polisaj aparatı (Opsiyonel)
Crankshaft superfinishing through device (Optional)

	Teknik Özellikler	Technical Specifications	Unit	KT 4000	KT 3000	KT 2250	KT 1800	KT 1600	
Makine Kapasitesi Machine Capacity	Punta yükekligi	Height of center over table	mm	450	450	300	300	300	
	Max. Puntalar arası mesafe	Max.Distance between centers(2 executions)	mm	3900	2900	2250	1800	1600	
	Max. dönme çapı (kutru)	Max.Swing over Table	mm	700	700	600	600	600	
	Kafa ayna stroku	Max.Head offset	mm	170	170	150	150	150	
	Yeni taşla maksimum taşlama çapı	Max. Diameter ground with full-size wheel	mm	550	550	500	500	500	
	Merkezler arası maksimum ağırlık	Max. Mass admitted between centers	kg	1200	1200	800	800	600	
	Maksimum ağırlık(krank desteği ile)	Max.Weight admitted (with steady rests)	kg	3200	3200	2000	2000	2000	
	İş baglama ayna çapları	Self-centering chuck diameter	mm	250	250	200	200	200	
	Tablanın mikrometrik ilerlemesi Elk.Elçarkı	Table Micrometer feed of Elc.Handwheel	mm	0.005	0.005	0.005	0.005	0.005	
	Tabla otomatik hızlı ilerlemesi	Table Automatic quik movement	mm/dk(mins)	10000	10000	10000	10000	10000	
Wheel Head Taş Kafası	İş dönme devirleri (aynının) elektronik ayarlı	Workpiece rotation speed (stepless)	r.p.m	0 - 100	0 - 100	0 - 100	0 - 100	0 - 100	
	Taş çapı	Grinding wheel diameter	mm	915	915	815	815	815	
	Maks. Taş kalınlığı	Max. Grinding wheel thickness	mm	60	60	60	60	60	
	Min. Taş kalınlığı	Min. Grinding wheel thickness	mm	16	16	16	16	16	
	Kafaların yer değiştirmesi için hava basıncı	Air pressure for heads displacement	bar	8	8	6	6	6	
	Taş kafası hızlı ilerlemesi	Wheelhead fast traverse speed	mm/dk(mins)	200	200	200	200	200	
	Taş kafasının mikrometrik ilerlemesi Elk. Elçarkı (min)	Wheelhead Micrometer feed of Elc.Handwheel (min)	mm	0.005	0.005	0.005	0.005	0.005	
	Taş motor gücü	Grinding wheel motor power	Kw	7.5	7.5	5.5	5.5	5.5	
	İş çevirme motor gücü	Workhead motor power	Kw	2	2	0.75	0.75	0.75	
	Taş kafasının (ileri-geri) hareketi motor gücü	Wheel head (forward-backward) movements motor power	Kw	1.5 (AC Servo)	1.5 (AC Servo)	1.5 (AC Servo)	1.5 (AC Servo)	1.5 (AC Servo)	
Motor	Tabla kontrol motor gücü	Table control motor power	Kw	4 (AC Servo)	4 (AC Servo)	3.8 (AC Servo)	3.8 (AC Servo)	3.8 (AC Servo)	
	Soğutma ünitesi motor gücü	Cooling unit motor power	Kw	0.37	0.37	0.37	0.37	0.37	
	Ebatlar Dimensions	Makine Çalışma boyu	Work length of machine	mm	9000	8500	7000	6050	5850
		Makine boyu	Length of machine	mm	6500	5500	4750	4450	4250
		Makine eni	Width of machine	mm	2600	2600	2050	2040	2040
		Makine yüksekliği	Height of machine	mm	1660	1660	1600	1600	1600
		Makine ağırlığı	Weight of machine	kg	7000	6000	5000	4750	4500

ST : Standart Ekipmanlar | Standard Equipments
EX : Ekstra Ekipmanlar | Extra Equipments

Seri No	Standart/Opsiyonel Ekipmanlar	Standard/Optional Equipments	KT 4000		KT 3000		KT 2250		KT 1800		KT 1600	
			ST	EX	ST	EX	ST	EX	ST	EX	ST	EX
02100	Servis takım çantası(Kit)	Service Tool box (Kit)	1		1		1		1		1	
02101	Strok Kontrol Aparatı	Stroke or Center Position Checking Apparatus	1		1		1		1		1	
02102	Krank mili kaba ölçüm cihazı	Device for taking the crank throw	1		1		1		1		1	
02103	Krank Merkezlerini bulma aparatı	Centering rod mounted onto the check square	1		1		1		1		1	
02104	İş baglama aynaları	Self Centering Chucks	2		2		2		2		2	
02105	Taş Flanşı Sökücü kovani ve anahtarı	Wheel flange disassembly kit	1		1		1		1		1	
02106	Sabit Standart destek aparatı	Narrow Steady Rest with built-in centering fixture	1		1		1		1		1	
02107	Taşlama taşı Flanşı	Pair of flanges for grinding wheel	1		1		1		1		1	
02108	Taşlama taşı bileme ve radüs verme aparatı(kesici elmas hariç)	Grinding wheel face and radius dresser(cutter diamond exluded)	1		1		1		1		1	
02109	Soğutma sistemi tankı	Cooling system tank	1		1		1		1		1	
02110	Hız ayarlı Elektronik el çarkı(X-Y eksenler)	Speed adj.Electronic handwheel(X-Y axis)	1		1		1		1		1	
02111	Pnömatik sistemi	Pneumatic system	1		1		1		1		1	
02112	Ayna Kilitleri	Fixing Locks	2		2		2		2		2	
02113	Hassas Paso Verme(Elektronik el çarkı ile)	Precision incremental in-feed(elc.handwheel)	1		1		1		1		1	
02114	Elektronik Tabla Hızlı hareketi	Electronic Powered Fast Table Traverse	1		1		1		1		1	
02115	Dijital Eksen Cetveli (X-Y eksenler)	Digital Measuring Device(X-Y axis)	1		1		1		1		1	
EA0024	Krank mili süper ince polisaj aparatı	Crankshaft superfinishing through device		Extra		Extra		Extra		Extra		Extra
TKK0023	Taşlama Taşı	Grinding wheel	1		1		1		1		1	
02116	İş aydınlatma lambası	Work lighting lamp	1		1		1		1		1	
02117	Balans alma aparatı	Grinding wheel balancing arbor	1		1		1		1		1	
02118	İlave Ağırlık	Counter Weight		Extra		Extra		Extra		Extra		Extra
02119	Askı saati aparatı	Continuous measurement attachment		Extra		Extra		Extra		Extra		Extra
02120	Fırdöndü Aparatı	Cathplate		Extra		Extra		Extra		Extra		Extra
02121	Fırdöndü sıkma aparatı	Drivers with locking pins		Extra		Extra		Extra		Extra		Extra
02122	Sabit Konik Punta	Conic Centers		Extra		Extra		Extra		Extra		Extra
02123	Ayna emniyet kapagı ve sivişi	Safety flop and switch		Extra		Extra		Extra		Extra		Extra
02124	Gres yağlama pompası	Gress lubrication pump	1		1		1		1		1	
02125	Otomatik yağlama sistemi	Automatic lubrication system	1		1		1		1		1	
02126	Manyetik soğutma suyu seperatörü	Magnetic cooling water seperator		Extra		Extra		Extra		Extra		Extra
02127	(Sabit)Krank mili süper ince polisaj aparatı	(Fixed)Crankshaft superfinishing through device		Extra		Extra		Extra		Extra		Extra



RM 3100

CNC - Control Unit

RM 2500

CNC - Control Unit

Silindirik Rektefiye ve Yüzey Tarama Makinesi Cylinder Boring and Surface Milling Machine



INDUSTRY
4.0

Safety
and
Quality

Network
Centric
and
Reporting

IP Connectivity
and
Technical
Support

Döküm Gövde
Cast-iron base
(LCD) Dokunmatik ekran ve CNC-Kontrol ünitesi
(LCD) Touch Screen and CNC-Control unit
Otomatik CNC- Rektefiyeleme sistemi
Automatic CNC - Cylinder boring process
İnterpolasyon işlemi ile otomatik silindirik rektefiyeleme özelliği
(Opsiyonel)
Interpolation system while cylinder boring process running
(Optional)
X-Y-Z Eksenler AC/Servo motor kontrol
X-Y-Z Axis AC/Servo motor control
Elektronik el çarkı X-Y-Z eksenleri için (Hız ayarlı)
Electronic Hand Wheel for X-Y-Z axis (Speed Adjustable)
Hassas elektronik cetvel (X,Y,Z eksenler)
Incremental electronic measuring device (XYZ axis)
Silindirik rektefiye ve Yüzey tarama işlemleri simülasyon özelliği (Opsiyonel)
Simulation of the boring and milling process (Optional)
Hareketli rektefiye başlığı değiştirme robotu (Opsiyonel)
Movable Boring head changer robot (Optional)
Fener mili aşağı ve yukarı hareketi hız ayarlı
Spindle Head Up and Down movements with speed adjustable
Elektronik hız ayarlı fener mili (Elk.El) çarkı ile fener mili kontrolü
Electronic speed adjustable Spindle rotation (Elc-Hand Wheel Control)
Yüzey tarama sırasında tabla hız ayar sistemi
Speed adjustable table for surfacing process
Hareketli LED aydınlatma sistemi.
Movable work lighting (LED) lamp
Hazır katırlı elmas sistemi
Prepared system chip breakers (cutting tools)
Dik sütun kazak koruma perdesi
Column curtain for secure the slides
Dik sütun(Z-Eksen) V kazak sistemi
Column(Z-axis) V type slide system

Tabla kazakları(X-Y eksen) Linear Kızak ve otomatik yağlama sistemi.
Table slides (X-Y axis) Linear Guides with automatic lubrication system.
Elektrik paneli iç aydınlatma
Electric panel inside lighting lamp
Rektefiye başlığı bilyalı sistem
Boring head with marble system
Fener mili aşağı ve yukarı hareketi bilyalı vidalı mil ve otomatik yağlama
Spindle Head down and up movements with ball screw and automatic lubrication.
Tabla ileri-geri ve sağ-sol hareketleri bilyalı vidalı mil ve otomatik yağlama(X-Y Eksenler)
Ball screw system for table forward-backward and right-left movements with automatic lubrication. (X-Y axis)
Zaman ayarlanabilir otomatik yağlama sistemi
Time setting Automatic Lubrication System
Elektronik el çarkı Hız ayarlı ve 3 eksen kontrollü (X,Y,Z)
Electronic hand wheel control and movements for X,Y,Z axis.
İnternet Erişimi ve uzaktan erişim Industry 4.0 uyumluluk
Ethernet and Remote connection system available Industry 4.0
Dik sütun servis merdiveni
Column service stairs



Dik sütun servis merdiveni
Z axis column service stairs

Elektrik sistemi ve elektronik cihazları paneli.
Electric system and electronic devices control panel



Hareketli dokunmatik ekranlı kontrol paneli ve kablolu el çarkı
Movable control panel with touch screen and electronic handwheel



Bağlantı ekipmanlarına uygun (T) kanallı iş tablası
(T)-slot work table suitable for other machine components



Linear kızakları ve vidalı mil sistemini korumak için körük sistemli perdeler
Special strong bellow type curtain for protect the ball screw and table linear slides



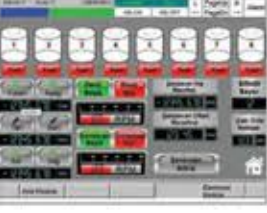
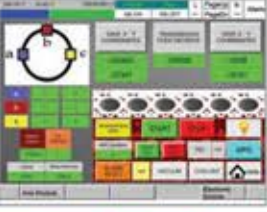
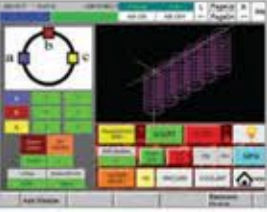
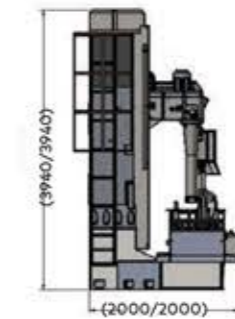
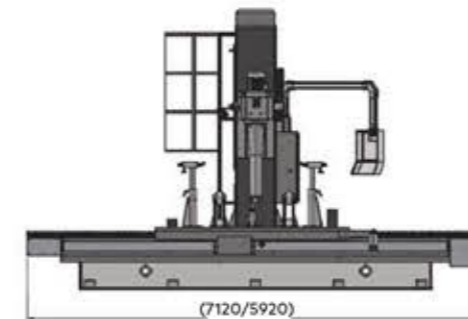
Otomatik yağlama ve pnömatik sistem kontrol merkezi
Automatic lubrication and pneumatic air connection station



Sen sıkma aparatı, motor bloklarını daha kuvvetli kullanılır(Opsiyonel ekipmandır)
Pair of quick setting up fixture, help to place engine blocks faster and stronger on machine work table

	Teknik Özellikler	Technical Specifications	Unit	RM 3100	RM 2500
Makine Kapasitesi Machine Capacity	Max. Rektefiye çapı	Max.Boring diameter	mm	400	400
	Min. Rektefiye çapı	Min.Boring diameter	mm	65	65
	Max Frezeleme genişliği	Max milling width	mm	450	450
	Mil eksenine ile kızak arası mesafe	Distance between spindle centerline to column	mm	625	625
Hız Speed	Max.Rektefiye stroku(başlıksız)	Max.Boring stroke(without boring head)	mm	2420	2420
	Tabla çalışma yüzeyi	Table working surface	mm	3100x705	2500x705
	Max.Tablanın boyuna hareketi	Max.Longitudinal travel of table	mm	3100	2500
	Tablanın enine hareketi	Max table cross traverse	mm	200	175
Elektrik Electric	Rektefiye başlığı dönüş devri (hız ayarlı)	Spindle rotation speeds (speed adjustable)	mm/dk(min)	0-700	0-700
	Rektefiye Başlığının Otomatik Hareketi (aşağı ve yukarı)-(hız ayarlı)	Spindle head fine feed speed (speed adjustable)	mm/dk(min)	0-700	0-700
	Rektefiye Başlığının Hızlı Hareketi (aşağı ve yukarı)	Spindle head fast feed,up and down	mm/dk(min)	6000	6000
	Tabla seri hareket hızı	Table quick feed speed	mm/dk(min)	10000	10000
Motor	Tabla otomatik ilerleme hızı (hız ayarlı)	Table automatic fine feed speeds (speed adjustable)	mm/dk(min)	0-700	0-700
	Elektrik sistemi	Electric system	V	380 - 24	380 - 24
	Mil Motoru	Spindle motor	Kw	4	4
	Şanzıman hareket motoru (yukarı-aşağı)	Spindle head traverse,up and down motor	Kw (AC Servo)	1.1	1.1
Ebatlar Dimensions	Tabla otomatik ilerleme motoru	Table automatic feed motor	Kw (AC Servo)	2.2	2
	Makine Çalışma boyu	Work length of machine	mm	9700	9500
	Makine boyu	Length of machine	mm	7120	5920
	Makine eni	Width of machine	mm	2000	2000
Makine yüksekliği	Height of machine	mm	3940	3940	
Makine ağırlığı	Weight of machine	kg	9000	8000	

• GTİP No: 8460.90.00.00.11



Elektrik sistemi ve elektronik cihazları paneli.
Electric system and electronic devices control panel



RM 500

CNC - Control Unit

RM 320

CNC - Control Unit

Silindirik Rektefiye ve Yüzey Tarama Makinesi Cylinder Boring and Surface Milling Machine

INDUSTRY
4.0

Safety
and
Quality

Network
Centric
and
Reporting

IP Connectivity
and
Technical
Support



Döküm Gövde
Cast-iron base
(LCD) Dokunmatik ekran ve CNC-Kontrol ünitesi
(LCD) Touch Screen and CNC-Control unit
Otomatik CNC-Rektefiyeleme sistemi
Automatic CNC-Cylinder boring process
İnterpolasyon işlemi ile otomatik silindirik rektefiyeleme özelliği
(Opsiyonel)
Interpolation system while cylinder boring process running
(Optional)
X-Y-Z Eksenler AC/Servo motor kontrolü
X-Y-Z Axis AC/Servo motor control
Elektronik el çarkı X-Y-Z eksenleri için (Hız ayarlı)
Electronic Hand Wheel for X-Y-Z axis (Speed Adjustable)
Hassas elektronik cetvel (X,Y,Z eksenler)
Incremental electronic measuring device (XYZ axis)
Silindirik rektefiye ve Yüzey tarama işlemleri simülasyon özelliği (Opsiyonel)
Simulation of the boring and milling process (Optional)
Hareketli rektefiye başlığı değiştirme robotu (Opsiyonel)
Movable Boring head changer robot (Optional)
Fener mili aşağı ve yukarı hareketi hız ayarlı
Spindle Head Up and Down movements with speed adjustable
Elektronik hız ayarlı fener mili (Elk.El) çarkı ile fener mili kontrolü
Electronic speed adjustable Spindle rotation (Elc-Hand Wheel Control)
Yüzey tarama sırasında tabla hız ayarı değiştirme sistemi
Speed adjustable table for surfacing process
Hareketli LED aydınlatma sistemi.
Movable work lighting (LED) lamp
Hazır katrili elmas sistemi
Prepared system chip breakers (cutting tools)
Dik sütun kazak koruma perdesi
Column curtain for secure the slides
Dik sütun(Z-Eksen) V kazak sistemi
Column(Z-axis) V type slide system

Tabla kızakları(X-Y eksen) Linear Kızak ve otomatik yağlama sistemi.
Table slides (X-Y axis) Linear Guides with automatic lubrication system.
Elektrik panosu iç aydınlatma
Electric panel inside lighting lamp
Rektefiye başlığı bıyalı sistem
Boring head with marble system
Fener mili aşağı ve yukarı hareketi bıyalı vidalı mil ve otomatik yağlama
Spindle Head down and up movements with ball screw and automatic lubrication.
Tabla ileri-geri ve sağ-sol hareketleri bıyalı vidalı mil ve otomatik yağlama(X-Y Eksenler)
Ball screw system for table forward-backward and right-left movements with automatic lubrication. (X-Y axis)
Zaman ayarlanabilir otomatik yağlama sistemi
Time setting Automatic Lubrication System
Elektronik el çarkı Hız ayarlı ve 3 eksen kontrolü (X,Y,Z)
Electronic hand wheel control and movements for X,Y,Z axis.
İnternet Erişimi ve uzaktan erişim Industry 4.0 uyumluluk
Ethernet and Remote connection system available Industry 4.0



Hareketli muhafaza sistemi (Opsiyonel Ekipman) Movable safeguard (Optional tool)



Vakum sistemi talaş ve kesme tozları için (Opsiyonel) Vacuum system, for dust and iron filings (Optional)



Hareketli başlık robotu (Opsiyonel) Movable Boring heads changer (Optional)



Led iş aydınlatma lambası
Led work lighting lamp



hareketli dokunmatik ekranlı kontrol paneli
Movable control panel with touch screen



Vakum sistemi, kesme işlemi sırasında çıkan toz ve talaşları tahliye etmekte yardımcı olur. (Opsiyonel Ekipman)
Vacuum system, help to evacuate that dust and shavings while on boring process (Optional Tool)



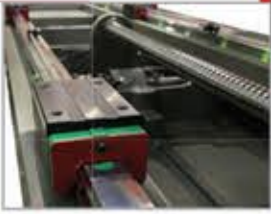
Vakum sistemi ana motoru ve bağlantıları (Opsiyonel Ekipman)
Vacuum system main motor and exterior connection (Optional Tool)



Elektrik panosu
Electric panel



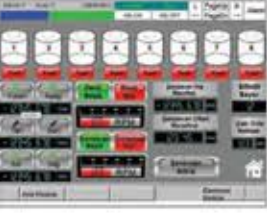
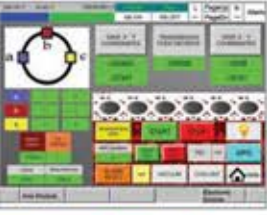
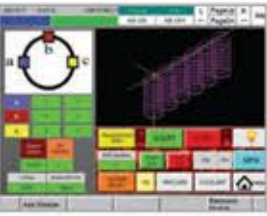
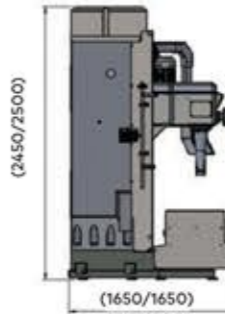
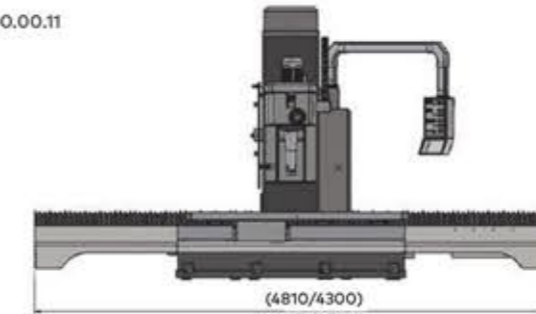
Elektrik panosu soğutma ve havalandırma sistemi
Electric panel fan and ventilating system



Linear table kızakları
Linear table slides

	Teknik Özellikler	Technical Specifications	RM 500	RM 320
Makine Kapasitesi Machine Capacity	Max. Rektefiye çapı	Max.Boring diameter	320	320
	Min. Rektefiye çapı	Min.Boring diameter	50	50
Hız Speed	Max Frezeleme genişliği	Max milling width	440	440
	Mil eksenli ile kızak arası mesafe	Distance between spindle centerline to column	550	420
Elektrik Electric	Max.Rektefiye stroku(başlıksız)	Max.Boring stroke(without boring head)	1350	1350
	Tabla çalışma yüzeyi	Table working surface	1980x520	1590x530
Motor	Max.Tablanın boyuna hareketi	Max.Longitudinal travel of table	2100	1890
	Tablanın enine hareketi	Max table cross traverse	75	75
Ebatlar Dimensions	Rektefiye başlığı dönüş devri (hız ayarlı)	Spindle rotation speeds (speed adjustable)	d/dk-(Rpm)Min 0-700	0-700
	Rektefiye Başlığının Otomatik Hareketi (aşağı ve yukarı)-(hız ayarlı)	Spindle head fine feed speed (speed adjustable)	d/dk-(Rpm)Min 0-700	0-700
Motor	Rektefiye Başlığının Hızlı Hareketi (aşağı ve yukarı)	Spindle head fast feed,up and down	d/dk-(Rpm)Min 1950	1950
	Tabla seri hareket hızı	Table quick feed speed	mm/dk(min) 10000	10000
Motor	Tabla otomatik ilerleme hızı (hız ayarlı)	Table automatic fine feed speeds (speed adjustable)	mm/sn(sec) 0-700	0-700
	Elektrik sistemi	Electric system	V 380 - 24	380 - 24
Motor	Mil Motoru	Spindle motor	Kw 3	3
	Şanzıman hareket motoru (yukarı-aşağı)	Spindle head traverse,up and down motor	Kw (AC Servo) 1	1
Motor	Tabla otomatik ilerleme motoru	Table automatic feed motor	Kw (AC Servo) 1,5	1,5
	Makine Çalışma boyu	Work length of machine	mm 4810	4300
Motor	Makine boyu	Length of machine	mm 2830	2400
	Makine eni	Width of machine	mm 1650	1650
Motor	Makine yüksekliği	Height of machine	mm 2500	2450
	Makine ağırlığı	Weight of machine	kg 3600	3300

• GTİP No: 8460.90.00.00.11





RM 500

NC Control Unit
Semi-Automatic

Silindir Rektefiye ve YüzeY Tarama Makinesi Cylinder Boring and Surface Milling Machine



INDUSTRY
4.0

Safety
and
Quality

Network
Centric
and
Reporting

IP Connectivity
and
Technical
Support

Döküm Gövde
Cast-iron base
(LCD) Dokunmatik ekran ve NC-Kontrol ünitesi
(LCD) Touch Screen and NC-Control unit
Hassas elektronik cetvel (XYZ eksenler - Opsiyonel)
Incremental electronic measuring device (XYZ axis -
Optional)
Hareketli rektefiye başlığı değiştirme robotu (Opsiyonel)
Movable Boring head changer robot (Optional)
Fener mili aşağı ve yukarı hareketi hız ayarlı
Spindle Head Up and Down movements with speed
adjustable
YüzeY tarama sırasında tabla hız ayarlanabilir
Speed adjustable table for surfacing process
Hareketli LED aydınlatma sistemi.
Movable work lighting (LED) lamp
Hazır kateterli elmas sistemi
Prepared system chip breakers (cutting tools)
Dik sütun kazak koruma perdesi
Column curtain for secure the slides
Dik sütun(Z- Eksen) V kazak sistemi
Column(Z-axis) V type slide system
Tabla kazaktan (X-eksen) otomatik yağlama sistemi.
Table slides (X-axis) with automatic lubrication system.
Yağ tahliye sistemi
Lubrication oil discharge system
Elektrik paneli iç aydınlatma
Electric panel inside lighting lamp
Rektefiye başlığı bilyalı sistem
Boring head with marble system

Fener mili aşağı ve yukarı hareketi bilyalı vidalı mil
ve otomatik yağlama
Spindle Head down and up movements with ball
screw and automatic lubrication.
Tabla ileri-geri ve sağ-sol hareketleri bilyalı vidalı
mil ve otomatik yağlama(X-Y Eksenler)
Ball screw system for table forward-backward and
right-left movements with automatic lubrication.
(X-Y axis)
Zaman ayarlanabilir otomatik yağlama sistemi
Time setting Automatic Lubrication System
İnternet Erişimi ve uzaktan erişim Industry 4.0
uyumluluk
Ethernet and Remote connection system available
Industry 4.0



Dokunmatik ekranlı kontrol panosu
Touch screen control panel

Başlık değiştirme robotu(Opsiyonel Ek-
ipman) Boring head changer robot(Op-
tional Tool)



Atık yağ tahliye deposu
Waste oil release storage



(Z eksen)Manuel cetvel
(Z axis) manual indicator



Otomatik yağlama sistemi
Automatic lubrication system



LED ışık aydınlatma lambası
LED work lighting lamp



Volantlar ve tabla kilitleri
Handwheels and table locks



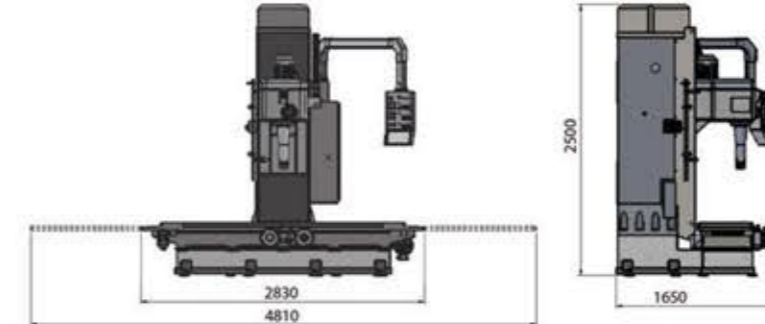
Elektronik başlık robotu sıvı (Opsiyonel
Ekipman) Electronic head changer robot
switch(Optional tool)



Elektrik Panosu
Electric Panel

	Teknik Özellikler	Technical Specifications	Unit	RM 500
Makine Kapasitesi Machine Capacity	Max. Rektefiye çapı	Max.Boring diameter	mm	320
	Min. Rektefiye çapı	Min.Boring diameter	mm	50
	Max Frezeleme genişliği	Max milling width	mm	440
	Mil eksen ile kazak arası mesafe	Distance between spindle centerline to column	mm	550
Hız Speed	Max.Rektefiye stroku(başlıksız)	Max.Boring stroke(without boring head)	mm	1460
	Tabla çalışma yüzeyi	Table working surface	mm	1980x520
	Max.Tablanın boyuna hareketi	Max.Longitudinal travel of table	mm	2100
	Tablanın enine hareketi	Max table cross traverse	mm	120
Elektrik Electric	Rektefiye başlığı dönüş devri (hız ayarlı)	Spindle rotation speeds (speed adjustable)	mm/dk(min)	0-700
	Rektefiye Başlığının Otomatik Hareketi (aşağı ve yukarı)-(hız ayarlı)	Spindle head fine feed speed (speed adjustable)	mm/dk(min)	0-700
	Rektefiye Başlığının Hızlı Hareketi (aşağı ve yukarı)	Spindle head fast feed,up and down	mm/dk(min)	1950
	Tabla seri hareket hızı	Table quick feed speed	mm/dk(min)	10000
Motor	Tabla otomatik ilerlemesi hızı (hız ayarlı)	Table automatic fine feed speeds (speed adjustable)	mm/dk(min)	0-700
	Elektrik sistemi	Electric system	V	380 - 24
	Mil Motoru	Spindle motor	Kw	3
	Şanzıman hareket motoru (yukarı-aşağı)	Spindle head traverse,up and down motor	Kw	1
Ebatlar Dimensions	Tabla otomatik ilerleme motoru	Table automatic feed motor	Kw	1,5
	Makine Çalışma boyu	Work length of machine	mm	4810
	Makine boyu	Length of machine	mm	2830
	Makine eni	Width of machine	mm	1650
	Makine yüksekliği	Height of machine	mm	2500
	Makine ağırlığı	Weight of machine	kg	3600

• GTİP No: 8460.90.00.00.11





RM 320

NC Control Unit
Semi-Automatic

Silindir Rektefiye ve YüzeY Tarama Makinesi Cylinder Boring and Surface Milling Machine



INDUSTRY
4.0

Safety
and
Quality

Network
Centric
and
Reporting

IP Connectivity
and
Technical
Support

Döküm Gövde
Cast-iron base
(LCD) Dokunmatik ekran ve NC-Kontrol ünitesi
(LCD) Touch Screen and NC-Control unit
Hassas elektronik cetvel (X,Y,Z eksenler - Opsiyonel)
Incremental electronic measuring device (X,Y,Z axis -
Optional)
Hareketli rektefiye başlığı değiştirme robotu (Opsiyonel)
Movable Boring head changer robot (Optional)
Fener mili aşağı ve yukarı hareketi hız ayarlı
Spindle Head Up and Down movements with speed
adjustable
YüzeY tarama sırasında tabla hız ayarlanabilirliği sistemi
Speed adjustable table for surfacing process
Hareketli LED aydınlatma sistemi.
Movable work lighting (LED) lamp
Hazır kateterli elmas sistemi
Prepared system chip breakers (cutting tools)
Dik sütun kızak koruma perdesi
Column curtain for secure the slides
Dik sütun(Z-Eksen) V kızak sistemi
Column(Z-axis) V type slide system
Tabla kızakları (X-eksen) otomatik yağlama sistemi.
Table slides (X-axis) with automatic lubrication system.
Yağ tahliye sistemi
Lubrication oil discharge system
Elektrik paneli iç aydınlatma
Electric panel inside lighting lamp
Rektefiye başlığı bilyalı sistem
Boring head with marble system

Fener mili aşağı ve yukarı hareketi bilyalı vidalı mil
ve otomatik yağlama
Spindle Head down and up movements with ball
screw and automatic lubrication.
Tabla ileri-geri ve sağ-sol hareketleri bilyalı vidalı
mil ve otomatik yağlama(X-Y Eksenler)
Ball screw system for table forward-backward and
right-left movements with automatic lubrication.
(X-Y axis)
Zaman ayarlanabilir otomatik yağlama sistemi
Time setting Automatic Lubrication System
İnternet Erişimi ve uzaktan erişim Industry 4.0
uyumluluk
Ethernet and Remote connection system available
Industry 4.0



Kızak koruma perde sistemi
Slide secure curtain system



Atık yağ tahliye deposu
Waste oil release storage



Elektrik panosu soğutma ve havalandırma sistemi
Electric panel fan and ventilating system



Dokunmatik ekranlı kontrol panosu
Touch screen control panel



Başlık değiştirme robotu (Opsiyonel Ekipman)
Boring head changer robot (Optional Tool)



Elektrik Panosu
Electric Panel



Tabla el volanları ve tabla kilitleri
Table handwheels and table locks



Led iş aydınlatma lambası
Led work lighting lamp



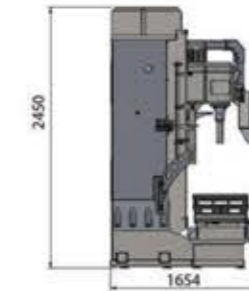
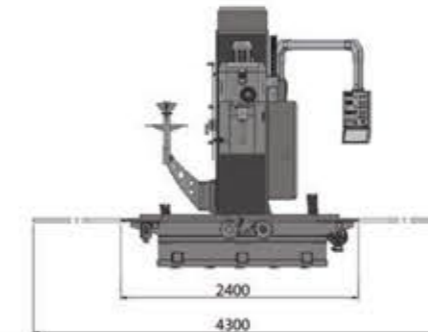
İş tablası sınır siviçleri
Work table limit switches



V-tipi tabla kızakları
V-type table slides

	Teknik Özellikler	Technical Specifications	Unit	RM 320
Makine Kapasitesi Machine Capacity	Max. Rektefiye çapı	Max.Boring diameter	mm	320
	Min. Rektefiye çapı	Min.Boring diameter	mm	50
	Max Frezeleme genişliği	Max milling width	mm	440
	Mil eksenine ile kızak arası mesafe	Distance between spindle centerline to column	mm	420
Hız Speed	Max.Rektefiye stroku(başlıksız)	Max.Boring stroke(without boring head)	mm	1460
	Tabla çalışma yüzeyi	Table working surface	mm	1590x530
	Max.Tablanın boyuna hareketi	Max.Longitudinal travel of table	mm	1890
	Tablanın enine hareketi	Max table cross traverse	mm	120
Elektrik Electric	Rektefiye başlığı dönüş devri (hız ayarlı)	Spindle rotation speeds (speed adjustable)	mm/dk(min)	0-700
	Rektefiye Başlığının Otomatik Hareketi (aşağı ve yukarı)-(hız ayarlı)	Spindle head fine feed speed (speed adjustable)	mm/dk(min)	0-700
	Rektefiye Başlığının Hızlı Hareketi (aşağı ve yukarı)	Spindle head fast feed,up and down	mm/dk(min)	1950
	Tabla seri hareket hızı	Table quick feed speed	mm/dk(min)	10000
Motor	Tabla otomatik ilerleme hızı (hız ayarlı)	Table automatic fine feed speeds (speed adjustable)	mm/dk(min)	0-700
	Elektrik sistemi	Electric system	V	380 - 24
	Mil Motoru	Spindle motor	Kw	3
	Şanzıman hareket motoru (yukarı-aşağı)	Spindle head traverse,up and down motor	Kw	1
Ebatlar Dimensions	Tabla otomatik ilerleme motoru	Table automatic feed motor	Kw	1,5
	Makine Çalışma boyu	Work length of machine	mm	4300
	Makine boyu	Length of machine	mm	2400
	Makine eni	Width of machine	mm	1654
	Makine yüksekliği	Height of machine	mm	2450
	Makine ağırlığı	Weight of machine	kg	3300

• GTİP No: 8460.90.00.00.11





RM 200

NC Control Unit
Semi-Automatic

Silindirik Rektefiye ve YüzeY Tarama Makinesi Cylinder Boring and Surface Milling Machine



INDUSTRY
4.0

Safety
and
Quality

Network
Centric
and
Reporting

IP Connectivity
and
Technical
Support

Döküm Gövde
Cast-iron base
(LCD) Dokunmatik ekran ve NC-Kontrol ünitesi
(LCD) Touch Screen and NC-Control unit
Hassas elektronik cetvel (XYZ eksenler - Opsiyonel)
Incremental electronic measuring device (XYZ axis -
Optional)
Hareketli rektefiye başlığı değiştirme robotu (Opsiyonel)
Movable Boring head changer robot (Optional)
Fener mili aşağı ve yukarı hareketi hız ayarlı
Spindle Head Up and Down movements with speed
adjustable
YüzeY tarama sırasında tabla hız ayarlanabilirliği sistemi
Speed adjustable table for surfacing process
Hareketli LED aydınlatma sistemi
Movable work lighting (LED) lamp
Hazır katederli elmas sistemi
Prepared system chip breakers (cutting tools)
Dik sütun kazak koruma perdesi
Column curtain for secure the slides
Dik sütun(Z-Eksen) V kazak sistemi
Column(Z-axis) V type slide system
Tabla kazaktan (X-eksen) otomatik yağlama sistemi.
Table slides (X-axis) with automatic lubrication system.
yağ tahliye sistemi
Lubrication oil discharge system

Elektrik paneli iç aydınlatma
Electric panel inside lighting lamp
Rektefiye başlığı bıyıklı sistem
Boring head with marble system
Fener mili aşağı ve yukarı hareketi bıyıklı vidalı mil
ve otomatik yağlama
Spindle Head down and up movements with ball
screw and automatic lubrication.
Tabla ileri-geri ve sağ-sol hareketleri bıyıklı vidalı
mil ve otomatik yağlama(X-Y Eksenler)
Ball screw system for table forward-backward and
right-left movements with automatic lubrication.
(X-Y axis)
Zaman ayarlanabilir otomatik yağlama sistemi
Time setting Automatic Lubrication System
İnternet Erişimi ve uzaktan erişim Industry 4.0
uyumluluk
Ethernet and Remote connection system available
Industry 4.0



Elektrik Panosu
Electric Panel



Led iş aydınlatma lambası
Led work lighting lamp



Atık yağ tahliye deposu
Waste oil release storage



Dokunmatik ekranlı kontrol panosu
Touch screen control panel



Başlık değiştirme robotu (Opsiyonel Ek-
ipman) Boring head changer robot
(Optional Tool)



(Z) Eksenli manuel cetveli
(Z) Axis manual indicator



Otomatik yağlama sistemi
Automatic lubrication system



Volantlar ve tabla kilitleri
Handwheels and table locks



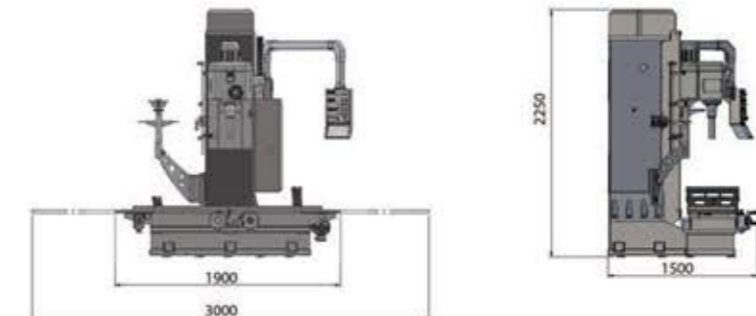
Sifirlama mikrometresi
Centering micrometer

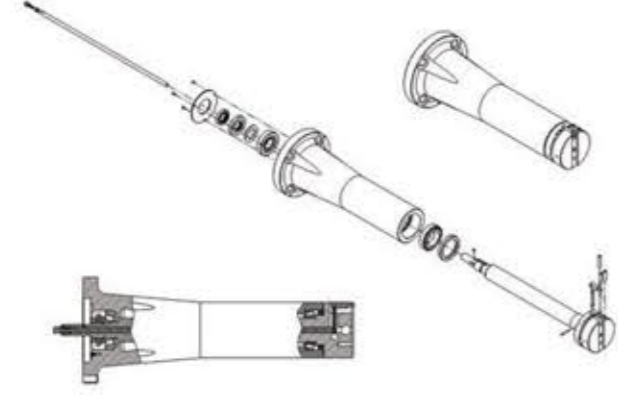


Tarama başlığı muhafaza(Opsiyonel Ekipman)
Milling head safeguard (Optional Tool)

	Teknik Özellikler	Technical Specifications	Unit	RM 200
Makine Kapasitesi Machine Capacity	Max. Rektefiye çapı	Max.Boring diameter	mm	200
	Min. Rektefiye çapı	Min.Boring diameter	mm	35
	Max Frezeleme genişliği	Max milling width	mm	400
	Mil eksenli ile kazak arası mesafe	Distance between spindle centerline to column	mm	400
Hız Speed	Max.Rektefiye stroku(başlıksız)	Max.Boring stroke(without boring head)	mm	1180
	Tabla çalışma yüzeyi	Table working surface	mm	1100x460
	Max.Tablanın boyuna hareketi	Max.Longitudinal travel of table	mm	1200
	Tablanın enine hareketi	Max table cross traverse	mm	100
Elektrik Electric	Rektefiye başlığı dönüş devri (hız ayarlı)	Spindle rotation speeds (speed adjustable)	d/dk-(Rpm)Min	0-700
	Rektefiye Başlığının Otomatik Hareketi (aşağı ve yukarı)-(hız ayarlı)	Spindle head fine feed speed	d/dk-(Rpm)Min	0-700
	Rektefiye Başlığının Hızlı Hareketi (aşağı ve yukarı)-	Spindle head fast feed,up and down (speed adjustable)	d/dk-(Rpm)Min	1400
	Tabla seri hareket hızı	Table quick feed speed	mm/dk(min)	10000
Motor	Tabla otomatik ilerlemesi hızı (hız ayarlı)	Table automatic fine feed speeds (speed adjustable)	mm/sn(sec)	0-700
	Elektrik sistemi	Electric system	V	380 - 24
	Mil Motoru	Spindle motor	Kw	2.2
	Şanzıman hareket motoru (yukarı-aşağı)	Spindle head traverse,up and down motor	Kw	1
Ebatlar Dimensions	Tabla otomatik ilerleme motoru	Table automatic feed motor	Kw	1,5
	Makine Çalışma boyu	Work length of machine	mm	3000
	Makine boyu	Length of machine	mm	1900
	Makine eni	Width of machine	mm	1500
	Makine yüksekliği	Height of machine	mm	2250
	Makine ağırlığı	Weight of machine	kg	2500

• GTİP No: 8460.90.00.00.11

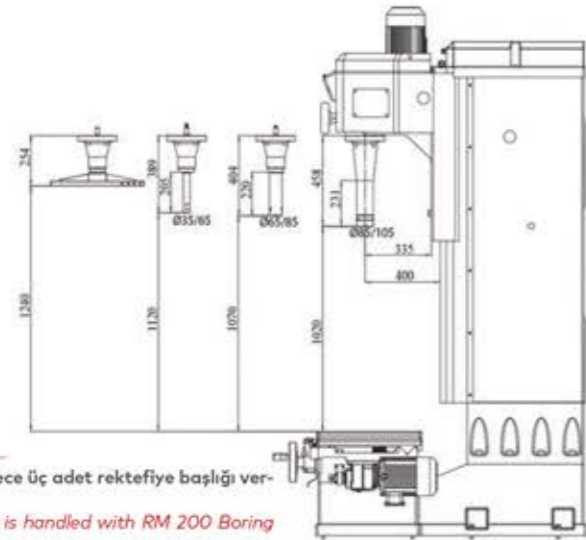
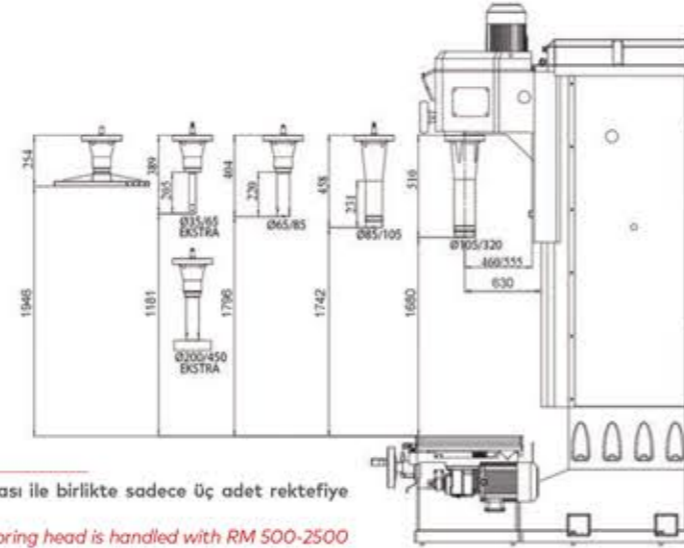




Rektefiye başlığı iç yapısı bilyalı sistemdir. Rektefiye başlıkları temiz ve özel ortamda hassas biçimde imal edilmektedir.
Boring heads with morble system boring heads manufacturing with delicate in clean and optimum ambience.

RM 3100-2500

RM 500-2500 makinası ile birlikte sadece üç adet rektefiye başlığı verilmektedir.
Only three pieces of boring head is handled with RM 500-2500 Boring Machine

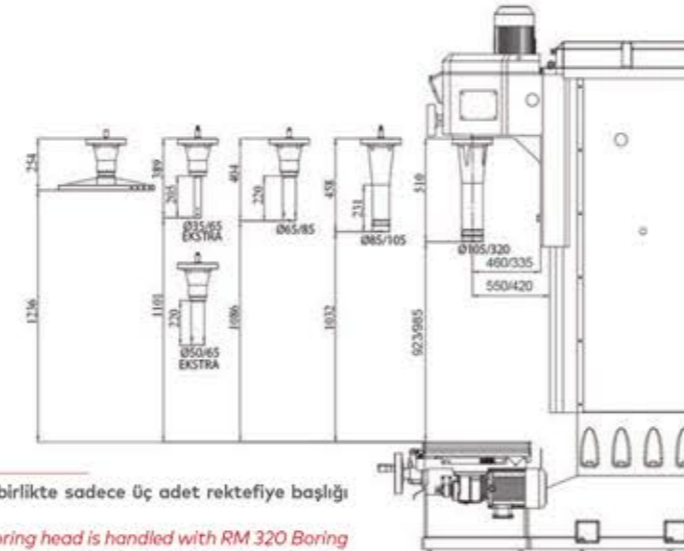


RM 200

RM 200 makinası ile birlikte sadece üç adet rektefiye başlığı verilmektedir.
Only three pieces of boring head is handled with RM 200 Boring Machine

RM 500-320

RM 320 makinası ile birlikte sadece üç adet rektefiye başlığı verilmektedir.
Only three pieces of boring head is handled with RM 320 Boring Machine



Fatura kalemi (Opsiyonel)
Boring tool component with a dead-end hole tool (Optional)



Havşa kalemi, silindir ağzına havşa açmanızı sağlar.
Chamfering a cylinder with the chamfering tool.



Silindri merkezledikten sonra, rektefiye edebilirsiniz
After centering the cylinder, you can bore the inside of cylinder.



Özel büyük boy rektefiye başlığı (Opsiyonel Ekipman)
Special heavy-duty boring head (Optional Tool)



CBN tutucu kater (Opsiyonel Ekipman)
CBN holder tool (Optional Tool)



Mors sistemine uygun özel başlık (Opsiyonel Ekipman)
Special boring head for suitable morse system (Optional Tool)



Mikrometre bağlama cetveli
Microemter holder for column



Silindir merkezleme aparatı, silindir merkezini kolayca bulmanızı sağlar.
Cylinder centering device supplies you to find the centre of the cylinder.



Paso verme aparatı, işleyeceğiniz çapı ayarlayıp talaş (paso) verabilirsiniz.
Tools setting device (without dial gauge) Adjusting the diameter you may boring the engine block.



Mekikli ve Mikrometrelı kater sistemi (Opsiyonel Ekipman)
Micrometer type tooling system (Optional Tool)



Talaş vakum sistemi, kesme işlemi sırasında çıkan toz ve talaşları tahliye etmekte yardımcı olur. (Opsiyonel Ekipman)
Vacum system, help to evacuate that dust and shavings while on boring process. (Optional tool)



Çakı bileme motoru (Opsiyonel)
Diamond (tool) dresser (to sharpen the chip braker) (Optional)



Paso mikrometresi (Opsiyonel)
Feed dial gauge micrometer (Optional)



Paso verme aparatı (Saat Opsiyonel)
Tools setting device (Dial gauge Optional)



032120



032120

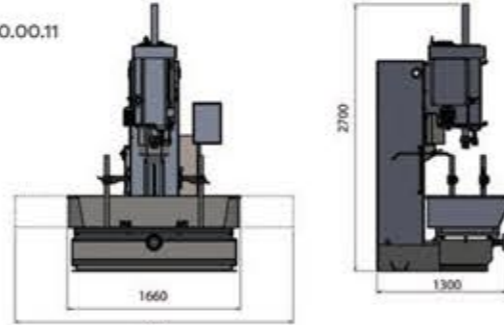
Dairesel çoklu yüzey frezeleme başlığı, CBN ve PCD elmaslar için uygundur. (Opsiyonel Ekipman)
Circular multiple surface milling head, suitable for CBN and PCD type cutters. (Optional Tool)



HM 400

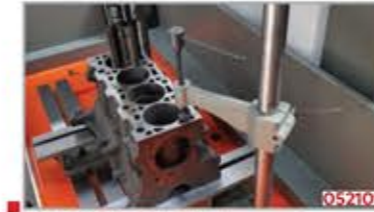
Hidrolik Silindir Honlama Makinası Hydraulic Cylinder Honing Machine

• GTİP No:8460.40.10.00.11



Honlama başlığı tutacağı(Opsiyonel Ekipman) Honing head holder(Optional Tool)

- Döküm şanzıman
Cast iron transmission
- Çift kademeli devir ayar
Double stage speed settings
- İş aydınlatma lambası
Work lighting lamp
- Elektrik panosu iç aydınlatma lambası
Electric panel inside lighting lamp
- Elektronik kontrollü ve kızak hareketli şanzıman
Electronic control and slide guide system transmission head
- Elektronik limit sensör ve vıçları
Electronic sensors and limit switches
- Hız ayarlı fener mili
Speed adjustable spindle
- Hareketli soğutma suyu sistemi
Movement level adjustable coolant water pipe
- Pozisyon tekrarlamalı hızlı honlama sistemi
Position reply fast honing system
- Fener mili aşağı yukarı hareketli vidalı mil sistemi
Spindle up/down movement with ball screws
- Kolay kullanım tabla(X eksen) kitleme sistemi
Easy system work table(X axis) lock system
- Honlama başlığı kolay değiştirme özelliği
Easy honing head change system



Blok seri sıkma aparatı
Pair of quick setting up fixture



Hareketli soğutma suyu sistemi
Movable cooling water system



Honlama başlığı bağlantısı
Honing head connection fixture



Kontrol paneli
Control panel

	Teknik Özellikler	Technical Specifications	Unit	HM 400	
Makine Kapasitesi Machine Capacity	Maks.Honlama Kapasitesi	Max.Honing Capacity	mm	260	
	Min.Honlama kapasitesi	Min.Honing Capacity	mm	25	
	Strok kursu derinlik	Stroke bore deepness	mm	400	
	Honlama mil Devirleri	Honing Spindle speed	mm	40x80	
	Strok ilerleme hızı (kabili ayar)	Spindle stroke	m/dk	0.20	
	Tabla boyutu	Table surface	mm	600x1500	
	Tabla gezintisi	Table Travel	mm	1000	
	Min.Mil tabla arası mesafe	Min.distance between spindle and table	mm	250	
	Maks.Mil tabla arası mesafe	Max.distance between spindle and table	mm	1300	
	Motor	Devir motor gücü	Spindle motor power	rpm	1.1
Hidrolik motoru		Hydraulic motor power	kw	1.5	
Soğutma ünitesi devir daim motoru		Cooling unit pump motor power	kw	0.19	
Elektrik/Electric	Şanzıman iniş kalkış motoru	Lifting and lowering of head motor power	kw	0.75	
	Elektrik sistemi	Electric system	kw	380 - 24	
Ebatlar Dimensions	Makine Çalışma boyu	Work length of machine	kw	3150	
	Makine boyu	Length of machine	kw	1660	
	Makine eni	Width of machine	mm	1300	
	Makine yüksekliği	Height of machine	mm	2700	
	Makine ağırlığı	Weight of machine	mm	900	
Seri No	Standart/Opsiyonel Ekipmanlar	Standard/Optional Equipments	ST	EX	
	152100	Paralel Ayaklar	Parallel Supports	2	
	152101	Blok Seri sıkma aparatı	Pair of quick setting up fixture	2	
	152102	Soğutma sistemi	Cooling system	1	
	032107	Tek gömlek aparatı	Setting-up fixture for finned engine blocks		Extra
	032116	Universal V-blok aparatı(Tip2)	Universal setting -up fixture for V-blocks(Type2)		Extra
152103	Honlama başlığı tutacağı	Honing head holder		Extra	
152104	Honlama Başlığı	Honing Head		Extra	



Tek gömlek aparatı(Opsiyonel Ekipman)
Setting-up fixture for finned engine blocks(Optional Tool)



Blok seri sıkma aparatı
Pair of quick setting up fixture



Honlama başlığı (Opsiyonel Ekipman)
Honing Head (Optional Tool)



(Tip2)Universal V-blok aparatı (Opsiyonel Ekipman)
(Type2)Universal setting -up fixture for V-blocks (Optional Tool)



Paralel Ayaklar
Parallel Supports

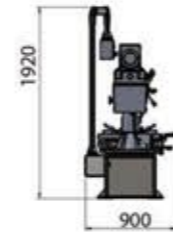
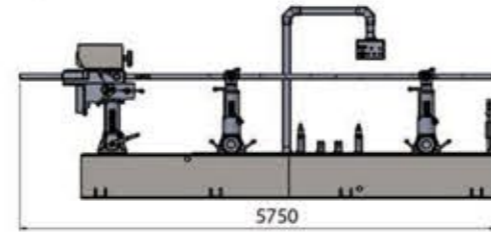


AB 2500

Anayatak (Bara) Makinesi

Line Boring Machine For Main and Camshaft Bearings

Döküm şanzıman
Cast iron transmission
Delme mili dönüğü elektronik motor kontrol sistemli, istenilen devirde çalıştırılabilir.
Boring spindle has speed adjustable system, and it can work any required speed.
İşleme mili otomatik ilerlemelidir.
Boring spindle has automatic feed system.
Makinayı çalıştırıp, stop etmek için hareketli uzaktan kumanda paneli mevcuttur.
The machine has movable remote control panel to operate the machine.
Şanzımanın aşağı, yukarı ve ileri geri hareketi mevcuttur.
Transmission has up-down and reciprocation movement.



• GTİP No: 8459.29.00.00.19



Bara mili yatağı
Spindle bearing



Blok sıkma sport takozları
Clamping for engine blocks



Seri sıfırlama mil konikleri
Quick centering pivot conics



Paso verme aparatı
Feed adjusting apparatus



Üç ayaklı kompratör (Opsiyonel Ekipman) Internal measuring device (Optional equipment)



Support aşağı yukarı hareketi ve sıkımları Supports down-up movements and locks



Mafsal Joint



	Teknik Özellikler	Specifications	Unit	AB 2500
Makine Kapasitesi Machine Capacity	Maks.blok uzunluğu	Max. Length of block	mm	2500
	Delme Kapasitesi	Boring Capacity	mm	32 - 100
	Maks.Barra mili kızak üstü yüksekliği	Max.Distance between top of bed to boring bar center	mm	450
	Min. Barra mili kızak üstü yüksekliği	Min.Distance between top of bed to boring bar center	mm	800
Motor Elektrik/Electric	Mil dönüş devirleri	Spindle feed speed	d/dk	50 - 600
	Max.Barra mili ilerleme kursu	Max Spindle Travel	mm	800 200
	Paso kesme kapasitesi (ilerleme)	Spindle feed speed	mm/rpm	0-0.25
Ebatlar Dimensions	Tahrik motoru	Three phase motor	kw	1.5
	Elektrik sistemi	Electric system	V	380 - 24
	Makine Çalışma boyu	Work length of machine	mm	5750
	Makine boyu	Length of machine	mm	5750
	Makine eni	Width of machine	mm	900
	Makine yüksekliği	Height of machine	mm	1920
	Makine ağırlığı	Weight of machine	kg	2250

Seri No	Standard Ekstra Ekipmanlar	Standard Extra Equipments	ST	Extra
06100	Mafsal	Joint	1	
06101	Blok sıkma sport takozları	Clamping engine blocks	4	
06102	Barra mili sert kromlu	Hard chromized boring shaft (bar)	2	
06103	Blok ayakları 100 mm lik	Parallel supports 100 mm	2	
06104	Blok ayakları 200 mm lik	Parallel supports 200 mm	2	
06105	Orta sabit destek	Central rest for boringbar, complete with arm and clamps	1	
06106	Merkezeleme aparatı	Centering device	2	
06107	Seri sıfırlama mil konikleri	Quick centering pivot conics	2	
06108	Paso verme aparatı	Feed adjusting apparatus	1	
06109	Üç ayaklı kompratör	Internal measuring device		Extra
06110	Mil yüksüğü	Pivot thimble		Extra



KBP 750 NC

Touch Screen Panel

KBP 750

Push Button Panel

Biyel Kol Torna Makinesi Con-Rod Boring Machine



INDUSTRY
4.0

Safety
and
Quality

Network
Centric
and
Reporting

IP Connectivity
and
Technical
Support

Döküm gövde
Cast iron body base
Dokunmatik Ekran(LCD) kontrol panosu(sadece KBP 750-NC için)
Touch Screen (LCD) control panel(only available for KBP 750-NC)
Elektronik ayarlanabilen iş devirleri ve ilerleme hızı
Electronic adjustable work speeds and traverse speed
Üniversal tabla ilerlemesi (işlenicek alan sınır sınırlarından ayarlanarak ilerleme otomatik olarak yapılır.)
Universal table feed (by adjusting work capacity by limitation switches, the feed can be performed automatically)
Elektronik tabla limit sviçi
Electronic table limit switch
Seri olarak değiştirilebilen kol bağlama aparatları,
Easy and practical change of the connecting rod holding fixtures
Krank kolunu sıkma için yatay ve dikey sıkımlar
Connecting rod tighten system with longitudinal and traverse.
Kumanda panelinde dijital ampermetre ve devir metre
Control panel has the shown of amper meter and cycle metre.
İş aydınlatma lambası
Work lighting lamp
Elektrik panosu iç aydınlatma lambası
Electric panel inside lighting lamp

Not: Standart makine elektronik kontrol panosu butonlu olarak gelmektedir.
Dokunmatik ekran kontrol panosu sadece KBP750-NC modeli için geçerlidir.
Note: Standard machine electronic control panel with buttons.
Touch screen control panel suitable only for KBP750-NC.



Elektronik tabla limit sviçi
Electronic table limit switch

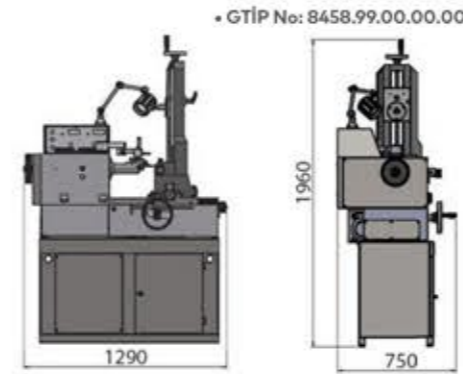
Yükseklik mesafe cetveli
Height measurement indicator



Mikrometre tutma kolları
Micrometer holder arms

Pratik kullanım iş sıkma kolları
Pratic use work holder arms

Kontrol paneli ve iş aydınlatma lambası
Control panel and work lighting lamp



	Teknik Özellikler	Specifications	Unit	KBP 750
Makine Kapasitesi Machine Capacity	En büyük delme çapı	Max.Boring diameter	mm	150
	En küçük delme çapı	Min.Boring diameter	mm	15
Motor	En büyük bağlanılabilen kol merkez mesafeleri	Max. Con-rod center distance	mm	650
	En küçük bağlanılabilen kol merkez mesafeleri	Min.Con-rod center distance	mm	40
Elektrik/Electric	Gezer tabla boyuna hareketi	Table longitudinal travel	mm	390
	Gezer tabla enine hareketi	Table cross travel	mm	35
	Kesici mil devirleri	Spindle speed	rpm	0 - 1400
	Otomatik paso kademesi	Automatic feed stage	m/dk	0 / 220
	İlerleme motoru	Traverse motor	kw	0.75
	Ana motor	Main motor	kw	1.7
	Elektrik sistemi	Electric system	V	380 - 24
	Makine Çalışma boyu	Work length of machine	mm	900
	Makine boyu	Length of machine	mm	1290
	Makine eni	Width of machine	mm	750
Ebatlar Dimansions	Makine yüksekliği	Height of machine	mm	1960
	Makine ağırlığı	Weight of machine	kg	600
	Standard Ekstra Ekipmanlar	Standard Extra Equipments	ST	EX
07100	Kol bağlama malafaları Ø20-Ø150 mm arası	Fixtures Ø20-Ø150 mm between	4	
07101	Bara milleri	Boring Spindles	3	
07102	Sifirlama aparatları	Centering Apparatus	1	
07103	Paso verme aparatı	Feed adjusting Apparatus	1	
07104	Kesici kalem Ø20-Ø150 mm arası	Chip breakers(cutters) Ø20-Ø150mm between	4	
07105	Yan sıkımlar	Side fixtures	2	
07106	Kullanım el kitabı	Manual operating book	1	
07107	Alyan anahtar 4-5-6-10	Allen wrench 4-5-6-10	4	
07108	Avadanlık kutusu	Equipment box	1	
07109	Ölçü Aleti(Mikrometre)	Measurement Device(Micrometer)		Extra



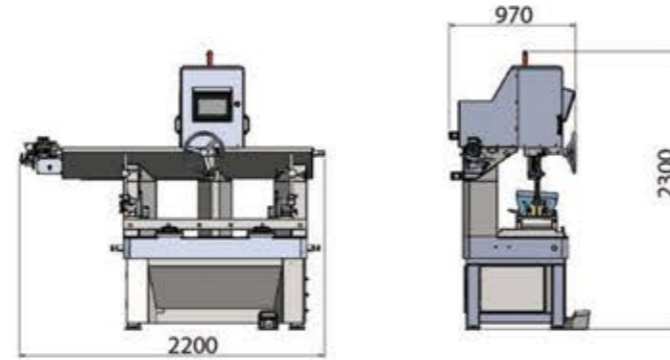
KR 1600 S

Semi-Automatic / Servo Control

Silindir Kapak Revizyon Makinesi
Cylinder Valve Seat and Guide Machine

Döküm gövde
Cast iron base
Otomatik Merkezleme
Automatic Centering System
Mil motoru/Fener Mil Servo Motor
Spindle Motor (Servo Control)
LCD dokunmatik ekran kontrol paneli
LCD Touch Screen control panel
Hız ayarlı fener mili
Speed adjustable spindle rotation
Servo motor sessiz ve pratik çalışma sistemi
Servo motor supplies soundless and practical working
Elektronik derinlik cetveli ve verilen paso değerini görme
Electronic feeding scale feature to follow the given feeds
Vakum sistemi ve vakum metre dokunmatik ekran üzerinden kontrolü
Vacuum system and vacuum meter on touch screen
Kolay programlama ve hafıza kaydetme
Easy Programming and data save on memory
Pnömatik Tabla Kontrolü
Pneumatic (Air Floating) table
Pnömatik işkafası kontrolü
Pneumatic (Air Floating) workhead
Pnömatik fener mili kontrolü
Pneumatic (Air Floating) boring spindle

Kapalı kabin takım muhafaza dolabı
Closed cupboards for pilots and other tools
180° (Aç) Silindir kapakı bağlama aparatları
Special up to 180° (Angle) Cylinder Head connection fixtures
Vakum Test aparatı
Vacuum Tester fixtures
Üniversal kullanım için seyir hava tabancası
Air gun fixed on machine for universal uses
(LED) İş aydınlatma lambası
(LED) Work surface lighting



• GTİP No:8459.29.00.00.00



	Teknik Özellikler	Specifications	Unit	KR 1600-S
Makine Kapasitesi Machine Capacity	Maks. İşleme Kapasitesi (Standart Ekipman ile)	Max.Boring capacity (with standard tools)	dia	70
	Maks. İşleme Kapasitesi (Ekstra Ekipman ile)	Max.Boring capacity (with extra tools)	dia	120
	Min.İşleme Kapasitesi	Min.Boring capacity	dia	16
Motor	Maks.Tabla Gezintisi (İleri ve geri hareket)	Max. Table traverse travel (forward-backward movement)	mm	260+130
	Maks.Silindir Kapakı Bağlama Kapasitesi (Boyuna)	Max.Cylinder head placing capacity (Length)	mm	unlimited
	Maks.Silindir Kapakı Bağlama Kapasitesi (Enine)	Max.Cylinder head placing capacity (Width)	mm	600
	Maks.Silindir Kapakı Bağlama Kapasitesi (Yükseklik)	Max.Cylinder head placing capacity (Height)	mm	520
	İş Kafası Gezinti Mesafesi-Boyuna	Workhead travel -Lengthwise (standard)	mm	1150
	İş Kafası Gezinti Mesafesi-Boyuna(Park alanı dahil)	Workhead travel -Lengthwise (with parking area)	mm	1440
Ebatlar Dimansions	İş Kafası Küre Hareketi	Workhead travel Sphere-cylinder travel	mm	30
	Maks.Mil Yataylığı-Hareketi	Max. spindle inclination	degree	15
	İş Mili Hareketi(Aşağı-Yukarı)	Spindle travel (down-up)	mm	190
	İş Mili Motor Gücü(Servo Motor ve Servo Redüktörlü)	Spindle motor power (servo motor with servo reducer)	kw	0.75 (AC Servo)
	İş Mili Dönüş Hızı(Hız ayarlanabilir)	Spindle rotation speed	r.p.m	0-500
	Elektrik Sistemi	Electric System	V	380-24-3Phase
	Pinömatik Sistemi	Pneumatic supply	bar	6
	Maks. Hava Sistemi Basınç	Max. air flow	l/mn -CFM	400/15
	Ses-Gürültü Yüksekliği(500rpm)	Noise level at 500 RPM	DbA	40
	Makine Çalışma Boyu	Work Length of Machine	mm	2200
Makine Boyu	Length of machine	mm	2200	
Makine Eni	Width of machine	mm	970	
Makine Yüksekliği	Height of machine	mm	2300	
Makine Ağırlığı	Weight of machine	kg	1700	



Seri No	Standard Ekipmanlar	Standard Equipments	KR 1600 Adet/Pcs
262100	Açılı Kapak Bağlama Aparatı	Set Single Axis Roll-Over Fixture	1
262101	Bileme Aparatı	CARBIDE BIT SHARPENER (withing grinding wheel Ø 100)	1
262102	Vakum Test Sistemi	VACUUM TESTING SYSTEM	1
262103	Ø50 mm. Ped Vakum Test Aparatı	Ø50 mm. PAD WITH FOAM FOR VACUUM TESTER	1
262104	Ø70 mm. Ped Vakum Test Aparatı	Ø70 mm. PAD WITH FOAM FOR VACUUM TESTER	1
262105	50x80 mm. Ped Vakum Test Aparatı	50x80 mm. PADS WITH FOAM FOR VACUUM TESTER	1
262106	70x80 mm. Ped Vakum Test Aparatı	70x80 mm. PADS WITH FOAM FOR VACUUM TESTER	1
262107	Paso Verme Aparatı	TOOL SETTING DEVICE paso verme aparatı	1
262108	Hassas Su Terazisi Ø 9.52 mm	BUBBLE LEVEL FOR PILOT DIA. SHANK Ø 9.52 mm	1
262109	TORX T8 Alyan Anahtarı	TORX T8 SCREW DRIVER	1
262110	Alyan T 3 mm.	ALLEN KEY T 3 mm	1
262111	Alyan T 2.5 mm.	ALLEN KEY T 2.5 mm.	1
262112	Açı Kontrol Aparatı	VALVE SEAT ANGLE CONTROL DEVICE	1
262113	TAKIM TUTUCULAR	TOOL HOLDERS	1
PLKT -108	Takım Tutucu	TOOL HOLDER	1
PLK	Karbür Elmas Tutucu(PLK-OL/16-30)-(PLK-O/16-30)-(PLK-1/28-42)-(PLK-2/40-58)	BIT HOLDER (PLK-OL/16-30)-(PLK-O/16-30)-(PLK-1/28-42)-(PLK-2/40-58)	1
Seri No	Kesici Elmaslar	Cutting Bits	Adet/Pcs
150 070 L020-26	3 (üç) Açılı Karbür Elmas(30°x1.5mm)-(30°x2.0mm)-(45°x1.5mm)-(45°x2.0mm)-(45°x2.5mm)-(30°x2.5 mm)-(45°x1.3mm)	3 ANGLE CUTTING CARBIDE BIT(30°x1.5mm)-(30°x2.0mm)-(45°x1.5mm)-(45°x2.0mm)-(45°x2.5mm)-(30°x2.5 mm)-(45°x1.3mm)	1
150 070 L030	90 Derece Düz Karbür Elmas	90 DEGREE FLAT CUTTING BIT	1
150 070 L027-28-29	Derece Tek Açılı Karbür Elmas (20-30-45)	DEGREE SINGLE ANGLE CUTTING BIT (20-30-45)	1
Seri No	Paralel Ayaklar	Paralel Supports	Adet/Pcs
262114	Faturalı Ayak(50x30 x240mm)	(50x30 x240mm) Rabbet parallel support	2
262115	Düz Ayak (50x30x240mm)	(50x30x240mm) Flat parallel support	2
262116	Düz Ayak (40x20x310mm)	(40x20x310mm) Flat parallel support	2
262117	Pik İş Sıkma Ayacı (50x60x350mm)	(50x60x350mm) Cast-iron head clench support	2
262118	Seri Sıkma Aparatı Seyyar	Portable quick-pratic clench apparatus	2
Seri No	Pilot Milleri (Karbür)	Carbide Pilot Miller	Adet/Pcs
KP-952	Karbür Pilot (Ø9,52-L:165mm)4,98mm-5,00mm-5,48mm-5,50mm-5,98mm-6,00mm-6,98mm-7,00mm-7,98mm-8,00mm	Carbide Pilot(Ø9,52-L:165mm)4,98mm-5,00mm-5,48mm-5,50mm-5,98mm-6,00mm-6,98mm-7,00mm-7,98mm-8,00mm	10
Seri No	Pilot Milleri (Hava Çeligi)	Tapered Steel Ø4,98 mm - 12.00mm	Adet/Pcs
HCP-952	Hava Çeligi Pilot (Ø9,52-L:165mm)4,98mm-5,00mm-5,48mm-5,50mm-5,98mm-6,00mm-6,01mm-6,98mm-7,00mm-7,01mm-7,98mm-8,00mm-8,01mm-8,25mm-8,50mm-8,98mm-9,00mm-9,50mm-10,00mm-11,00mm-11,98mm-12,00mm	Tapered Steel(Ø9,52-L:165mm)4,98mm-5,00mm-5,48mm-5,50mm-5,98mm-6,00mm-6,01mm-6,98mm-7,00mm-7,01mm-7,98mm-8,00mm-8,01mm-8,25mm-8,50mm-8,98mm-9,00mm-9,50mm-10,00mm-11,00mm-11,98mm-12,00mm	22
Seri No	Ekstra Ekipmanlar	Extra Equipments	Adet/Pcs
262119	Vakum test aparatı ekstra tutucu pedleri (farklı ebatlar)	Extra Vacuum Tester Pads (different sizes)	Extra
262120	Diamond (bileme aparatı için)	Diamond (for tool grinding apparatus)	Extra
262121	Paralel ayaklar	Parallel Supports	Extra
Seri No	Takım Tutucular	Tool Holders	Adet/Pcs
PLKT	Takım Tutucu (PLKT 158)-(PLKT 4090)-(45100)-(70120)	Tool Holder (PLKT 158)-(PLKT 4090)-(45100)-(70120)	Extra
Seri No	Elmas Tutucular	Bit Holders	Adet/Pcs
PLK	Elmas tutucu (PLK 4090-1)-(PLK4090-2)-(PLK 45100-1)-(PLK 45100-2)-(PLK 45120-1)	Bit Holder (PLK 4090-1)-(PLK4090-2)-(PLK 45100-1)-(PLK 45100-2)-(PLK 45120-1)	Extra
Seri No	Kesici Elmaslar	Cutting Bits	Adet/Pcs
KLP-952	3 açılı karbür elmas (different degree selection)	3 Angle Cutting Carbide Bit (different degree selection)	Extra
Seri No	Karbür Pilotlar	Carbide Pilots	Adet/Pcs
KP-952	Karbür Pilot (Ø9,52-L:165mm),(6,01mm,7,01mm,8,01mm,8,25mm,8,50mm,8,98mm,9,00mm)	Carbide Pilot(Ø9,52-L:165mm),(6,01mm,7,01mm,8,01mm,8,25mm,8,50mm,8,98mm,9,00mm)	Extra
Seri No	Pilotlar (Hava Çeligi)	Tapered Steel Pilots	Adet/Pcs
HCP-952	Hava Çeligi Pilot (Ø9,52-L:190mm)-(7,00mm-7,01mm-7,02mm-7,95mm-7,96mm-7,97mm-7,98mm-7,99mm-8,00mm-8,01mm-8,02mm-8,03mm-8,05mm-8,25mm-8,45mm-8,97mm-8,98mm-8,99mm-9,00mm-9,02mm-9,48mm-9,49mm-9,50mm-9,51mm-10,00mm-10,98mm-11,00mm-11,98mm-12,00mm	Tapered Steel(Ø9,52-L:190mm)-(7,00mm-7,01mm-7,02mm-7,95mm-7,96mm-7,97mm-7,98mm-7,99mm-8,00mm-8,01mm-8,02mm-8,03mm-8,05mm-8,25mm-8,45mm-8,97mm-8,98mm-8,99mm-9,00mm-9,02mm-9,48mm-9,49mm-9,50mm-9,51mm-10,00mm-10,98mm-11,00mm-11,98mm-12,00mm	Extra



DCTM 1600-1800

Daldırma Tip Otomatik Çatlak Test Makinesi
Automatic Cylinder Head Crack Testing Machine



	Teknik Özellikler	Technical Specifications	Unit	DCTM 1600	DCTM 1800
Makine Kapasitesi Machine Capacity	Silindirik kapak uzunluğu Max.	Cylinder head capacity(Max.Length)	mm	1100 mm	1300 mm
	Silindirik kapak genişlik	Cylinder head capacity(Max.Width)	mm	360 mm	420 mm
	Silindirik kapak yükseklik	Cylinder head capacity(Max.Height)	mm	400 mm	450 mm
Isıtma Sistemi Heating System	Silindirik kapak Ağırlık	Cylinder head capacity(Max.Weight)	kg	250 kg	350 kg
	Tank kapasitesi	Tank Capacity	lt	500 lt	700 lt
Elektrik / Electric	Isıtıcı	Heater	kw	2x10kw	2x10 kw
	Termostat	Thermostat	°C	0-90 °C	0-90 °C
Ebatlar Dimentions	Elektrik Sistem	Electric System	V	220-380 V/3	220-380 V/3
	Makine Boyu	Machine Length	mm	2000	2000
	Makine Eni	Machine Width	mm	1050	1100
	Makine Yüksekliği	Machine Height	mm	1600	1800
	Makine ağırlığı	Machine Weight	kg	550 kg	680 kg



YT 1800 S

Semi-Automatic / Servo Control

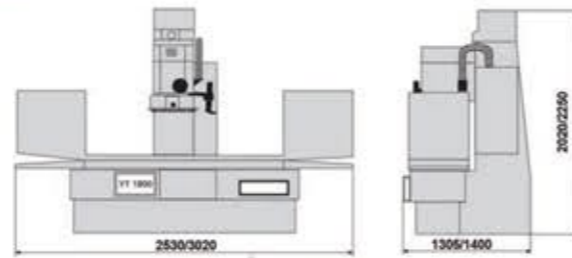
YT 1200 S

Semi-Automatic / ServoControl

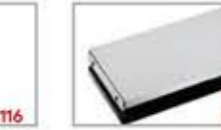
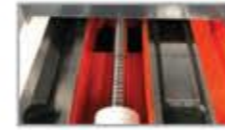
Hidrolik Yüzey Frezeleme ve Taşlama Makinesi Hydraulic Milling and Grinding Engine Block's Flat Surfaces

Döküm Gövde
Cast-iron body
CBN Diamond/Elmas ve Segmental Taşlama sistemi
(CBN diamond & Segmental Wheel) cutting system
Semi Otomatik Taşlama modu
Semi Automatic Grinding Mode
Lazer sistemi ile yüzey kalite kontrolü grafik alma ve otomatik paso verme
Easy programming and Flat Surface Graphic Data with LASER indicator.
Otomatik paso (Z eksen) Servo motor kontrol
Servo Control (Z axis) Automatic Feeding
Fener mili aşağı yukarı hareketi hız ayarlı (Z eksen)
spindle head up and down movement speed adjustable (Z axis)
İnternet Erişimi ve uzaktan erişim Industry 4.0 uyumluluk
Ethernet and Remote connection system available Industry 4.0
Vidalı mil sistemi (X-Z eksen)
Ball Screw system for (X-Z) axis
Elektronik hız ayarlı el çarkı (X,Z eksenleri)
Electronic speed adj. Handwheel Movement for (X-Z) axis
Elektronik el çarkı ile hassas paso ilerlemesi (0,005)
Electronic hand-wheel for precision feeds movement(0,005)
Zaman ayarlanabilir Otomatik yağlama sistemi kazaklar ve vidalı mil hareketleri (X,Z Eksenler)
Time adj. automatic lubrication system for all slides and ball screws(X,Z axis)

Sürgülü kapak ve kabin
Sliding cover and cabin
Hassas elektronik cetvel (X,Z eksenler)
Incremental electronic measuring device (X,Z axis)
Tabla sağ.sol (X eksen)hareketi,elektronik motor ve vidalı mil sistemi.
Electronic Motor speed adjustable table(X axis)
Elektronik hız ayarlı tabla hareketi(X eksen)
Elektronik Speed adjustable table movement(X axis)
(LCD) Dokunmatik ekran ve NC-Kontrol ünitesi
(LCD) Touch Screen and NC-Software system
Dik sütun kazak koruma perdesi
Column curtain for secure the slides
İş kafası üzerine sabit taş tarama aparatı
Wheel dressing device fixed on grinding head
Ayarlanabilir taş devri
Grinding wheel rotation speed adjustable
Manyetik soğutma suyu separatörü (Opsiyonel)
Magnetic Water Separator (Optional)
Elektrik panosu iç aydınlatma lambası
Electric panel inside lighting lamp



• GTİP No:8460.19.00.00.00



Makine Kapasitesi Machine Capacity

Paso Feed

Kesici Taş Grinding wheel

Elektrik/Electric

Motor

Ebatlar Dimansions

Seri No

042100
042102
042120
042103
042104
042105
042106
042107
042108
042109
042110
042111
042112
042113
042114
042115
042119
042116
042121

Teknik Özellikler	Specifications	Unit	YT 1200-S	YT 1800-S
Makine tabla yüzeyi	Machine table surface	mm	1300x300	1700x320
Max.Taşlama Boyu (-X eksen)	Max. Grinding length(-X axis)	mm	1200	1800
Max. Taşlama Eni (-Y eksen)	Max. Grinding width(-Y axis)	mm	300	400
Tabla Merkezi ile dik sütun arası	Distance between column guides and table center	mm	400	450
Max.Tabla ile Taş arası arası mesafe	Max.Distance from wheel to table surface	mm	600	900
Max/Min. Tabla Hızı (-X eksen)	Max/Min. Table speed (-X axis)	m/dk	0 - 8000	0 - 8000
Otomatik paso ilerlemesi (-Z eksen)	Automatic feed movement (-Z axis)	mm	0.005	0.005
Kesici taş çapı (max)	Segmental Grinding Wheel diameter(max)	mm	350	400
Kesici taş devri (hız ayarlı)	Grinding wheel rotation speed(speed adjustable for (NC)	rpm	0 - 1400	0 - 1400
Elektrik Sistem	Electric system	V	380 - 24	380 - 24
Strok motoru (Z)	Stroke motor (Z)	Kw	1 (ACServo)	1 (ACServo)
Tabla motor (X)	Table motor(X)	Kw	1.1	1.1
Kesici taş motoru	Spindle motor	Kw	4	5.5
Soğutma ünitesi Devir daim su motoru	Cooling unit pump motor	Kw	0.37	0.37
Makine Çalışma boyu	Work length of machine	mm	4000	4820
Makine boyu	Length of machine	mm	2530	3020
Makine eni	Width of machine	mm	1305	1400
Makine yüksekliği	Height of machine	mm	2020	2250
Makine ağırlığı	Weight of machine	kg	1925	2850

Standard Ekstra Ekipmanlar	YT 1200-S		YT 1800-S	
	ST	EX	ST	EX
Taş Flanşı ve Taşlama taşı	1		1	
Taş balans aparatı ve shaftı	1		1	
Dairesel çoklu yüzey frezeleme başlığı	1		1	
Taş sökme somunu ve aparatları	1		1	
İş aydınlatma lambası	1		1	
Lazer yüzey pürüz ölçüm cihazı	1		1	
Sabit Taş bileme aparatı	1		1	
Paralel blok ayakları 100x535 mm	1		1	
İş Sıkma pabuçları	4		4	
Hız ayarlı kablolu elektronik el çarkı	1		1	
Soğutma tankı bez filtreli ve manyetik separatörlü	1		1	
Otomatik yağlama sistemi	1		1	
Takım çantası (Kit)	1		1	
Elektro Manyetik Tabla		Extra		Extra
3 kademeli iş takip sinyali	1		1	
Dijital eksen cetveli(X,Z eksenler)	1		1	
Taşın işe yaklaşma led aydınlatması		Extra		Extra
Açılı silindir kapak bağlama aparatı		Extra		Extra
Tutucu takım/kater (Cbn/Pcd)		Extra		Extra





YT 1800

YT 1200

Hidrolik Yüzey Frezeleme ve Taşlama Makinesi Hydraulic Milling and Grinding Engine Block's Flat Surfaces



INDUSTRY
4.0

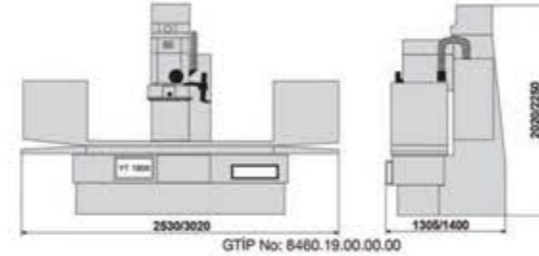
Safety
and
Quality

Network
Centric
and
Reporting

IP Connectivity
and
Technical
Support

Döküm Gövde
Cast-iron body
Yüzey Tarama ve Segmental Taşlama sistemi
Surface Milling and Segmental Wheel grinding system
Fener mili aşağı yukarı hareketi hız ayarlı (Z eksen)
spindle head up and down movement speed adjustable (Z axis)
Vidalı mil sistemi (X-Z eksen)
Ball Screw system for (X-Z) axis
Zaman ayarlanabilir Otomatik yağlama sistemi kızaklar ve vidalı mil hareketleri (X,Z Eksenler)
Time adj. automatic lubrication system for all slides and ball screws(X,Z axis)
Süngüli kapak ve kabin
Sliding covers and cabin
Tabla sağ,sol (X eksen)hareketi,elektronik motor ve vidalı mil sistemi.
Electronic Motor speed adjustable table(X axis)

Elektronik hız ayarlı tabla hareketi(X eksen)
Electronic Speed adjustable table movement(X axis)
Dik sütun kazık koruma perdesi
Column curtain for secure the slides
İş kafası üzerine sabit taş tarama aparatı
Wheel dressing device fixed on grinding head
Ayarlanabilir taş devri
Grinding wheel rotation Speed adjustable
Manyetik soğutma suyu seperatörü (Opsiyonel)
Magnetic Water Separator (Optional)
Elektrik panosu iç aydınlatma lambası
Electric panel inside lighting lamp



042107



042110



042106



042120



042121



042117



042101



042102

	Teknik Özellikler	Specifications	Unit	YT 1200	YT 1800
Makine Kapasitesi Machine Capacity	Makine tabla yüzeyi	Machine table surface	mm	1300x300	1700x320
	Max.Taşlama Boyu (-X eksen)	Max. Grinding length(-X axis)	mm	1200	1800
	Max. Taşlama Eni (-Y eksen)	Max. Grinding width(-Y axis)	mm	300	400
	Tabla Merkezi ile dik sütun arası	Distance between column guides and table center	mm	400	450
	Max.Tabla ile Taş arası mesafe	Max.Distance from wheel to table surface	mm	600	900
	Max/Min. Tabla Hızı (-X eksen)	Max/Min. Table speed (-X axis)	m/dk	0 - 8000	0 - 8000
	Manuel paso ilerlemesi (-Z eksen)	Manual feed movement (-Z axis)	mm	0.005	0.005
	Kesici taş çapı (max)	Segmental Grinding Wheel diameter(max)	mm	350	400
	Kesici taş devri (hız ayarlı)	Grinding wheel rotation speed(speed adjustable)	rpm	0 - 1400	0 - 1400
	Elektrik/Electric	Elektrik Sistem	Electric system	V	380 - 24
Strok motoru (Z)		Stroke motor (Z)	Kw	0.75	0.75
Tabla motor (x)		Table motor(X)	Kw	1.1	1.1
Kesici taş motoru		Spindle motor	Kw	4	5.5
Motor	Soğutma ünitesi Devir daim su motoru	Cooling unit pump motor	Kw	0.37	0.37
	Makine Çalışma boyu	Work length of machine	mm	4000	4820
	Makine boyu	Length of machine	mm	2530	3020
	Makine eni	Width of machine	mm	1305	1400
Ebatlar Dimansions	Makine yüksekliği	Height of machine	mm	2020	2250
	Makine ağırlığı	Weight of machine	kg	1925	2850

Seri No	Standard Ekstra Ekipmanlar	Standard Extra Equipments	YT 1200		YT 1800	
			ST	EX	ST	EX
042100	Taş Flaş ve Taşlama taşı	Wheel flange and segmental grinding wheels	1	1	1	1
042101	Yüzey tarama aparatı	Surface milling apparatus	1	1	1	1
042102	Taş balans aparatı ve şaftı	Grinding wheel balancing apparatus and shaft	1	1	1	1
042103	Taş sökme somunu ve aparatları	Wheel Disassembly Stips	1	1	1	1
042104	İş aydınlatma lambası	Work lighting lamp	1	1	1	1
042105	Lazer yüzey pürüz ölçüm cihazı	Lazer surface roughness indicator	1	1	1	1
042106	Sabit Taş bileme aparatı	(Fixed)Segmental wheel dressing apparatus	1	1	1	1
042107	Paralel blok ayakları 100x535 mm	Set of two parallel blocks h. 100x535 mm	1	1	1	1
042108	İş Sıkma pabuçları	Work Clamping plates	4	4	4	4
042109	Hız ayarlı kablolu elektronik el çarkı	Speed adjustable electronic handwheel(portable)	1	1	1	1
042110	Soğutma tankı bez filtreli	Water Cooling tank with fabric filter	1	1	1	1
042111	Otomatik yağlama sistemi	Automatic lubrication system	1	1	1	1
042112	Takım çantası (Kit)	Tool box (Kit)	1	1	1	1
042113	Elektro Manyetik Tabla	Electro Magnetic Table		Extra		Extra
042114	3 kademeli iş takip sinyali	Work signal Light '3 different stages'		Extra		Extra
042115	Dijital eksen cetveli(X,Z eksenler)	Digital axis indicator(X,Z axis)		Extra		Extra
042119	Taşın işe yaklaşma led aydınlatması	Wheel flat surface approaching led light		Extra		Extra
042116	Açılı silindir kapak bağlama aparatı	Angle cylinder head connecting apparatus		Extra		Extra
042121	Tutucu takım/kater (Cbn/Pcd)	Tool Holder (for Cbn/Pcd)		Extra		Extra
042120	Dairesel çoklu yüzey frezeleme başlığı	Circular multiple surface milling head		Extra		Extra
042117	Sabit mikrometre bağlama aparatı	Fixed micrometer holder apparatus	1		1	



GrinMac

Semi-Automatic / Servo Control

Yatay Milli Satıh Taşlama Makinesi Horizontal Spindle Surface Grinding Machine



INDUSTRY
4.0

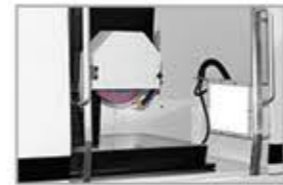
Safety
and
Quality

Network
Centric
and
Reporting

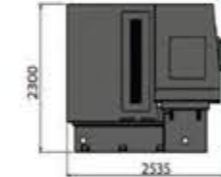
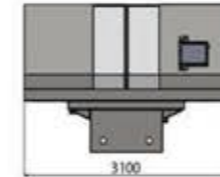
IP Connectivity
and
Technical
Support

Döküm Gövde
Cast-iron base
Otomatik Paso (Z ve Y eksenler)
Automatic feed (Z and Y Axis)
AC Servo Motor (Z ve Y eksenler)
AC Servo Motor (Z and Y Axis)
Hız ayarlı Elektronik El çarkı (X,Y,Z eksenler)
Speed adjustable Electronic Hand Wheel (X,Y,Z axis)
Taşın işe yaklaşma led aydlatması
Wheel flat surface approaching led light
Hız ayarlanabilir taş devri (0-2400rpm)
Speed adjustable Grinding Wheel 0-2400 RPM
3 kademeli iş takip sinyali
Work signal Light '3 different stages'
Fener mili aşağı/yukarı hareketleri hız ayarlı
Spindle head up and down movements with speed adjustable
Lineer X,Y,Z Eksen Kızakları
Linear X,Y,Z axis guideway
Elektro manyetik tabla
Electro Magnetic table
Hareketli ve dokunmatik ekranlı kontrol paneli
Movable control panel & Control panel with touchscreen
Hidrolik hız ayarlı tabla hareketi (X eksen)
Hydraulic Speed adjustable table for surfacing (X axis)
Komple kapalı kabin ve kabin içi aydınlatma
Completely covered cabin and inside lighting

Hareketli iş aydınlatma lambası ve elektrik paneli iç aydınlatması
Movable work lighting lamp & Electric panel inside lighting lamp
Dik sütun (Z eksen) kazak koruma perdeleri
Column (Z axis) curtain for secure the slides
Manyetik taş ayırıcı
Magnetic separator
Kolay programlama ve otomatik taşlama modu
Easy Programming and Automatic feed settings
Üç farklı otomatik taşlama modu
Three different automatic grinding mode
Tabla eksenleri bilyalı vidalı mil sistemi
Table axis marble ball screw system
Fener mili aşağı/yukarı hareketi (Z eksen) bilyalı vidalı mil sistemi
Spindle head down and up movements (Z axis) with ball screw system
Tabla (Y eksen) ileri geri hareketi bilyalı vidalı mil sistemi
Ball screw system for table forward and backward (Y axis)
Zaman ayarlı otomatik yağlama sistemi
Time adjusting automatic lubrication system
Kafa üzeri taş bileme
Wheel dressing on cutting head



• GTİP No:8460.12.00.00.00



Makine Kapasitesi Machine Capacity

Paso / Feed

Kesici Taş Grinding wheel Elektrik/Electric

Motor

Ebatlar Dimensions

Seri No

080100
080101
080102
080103
080104
080105
080107
080108
080110
080111
080113
080116
080117
080118
080119
080120
080121
080122
080123

Teknik Özellikler	Specifications	Unit	Grin MAC
makine tabla yüzeyi	Machine table surface	mm	800 x 500
Max.Taşlama Boyu (-X eksen)	Max. Grinding length(-X axis)	mm	800
Max. Taşlama Eni (-Y eksen)	Max. Grinding width(-Y axis)	mm	500
Max.Tabla ile Taş mili merkezi arası mesafe	Max.Distance from center of spindle to table	mm	593
Max/Min. Tabla Hızı (- X eksen)	Max/Min. Table speed (-X axis)	m/dk	1-20
Otomatik paso ilerlemesi (-Y eksen)	Automatic feed movement(-Y axis)	mm	0.01 - 40
Min.Manuel paso ilerlemesi (-Y eksen)	Min.Manual feed movement (-Y axis)	mm	0.005
Otomatik paso ilerlemesi (-Z eksen)	Automatic feed movement(-Z axis)	mm	0.005-0.099
Min.Manuel paso ilerlemesi (-Z eksen)	Min.Manual feed movement (-Z axis)	mm	0.005
Kesici taş çapı (max)	Grinding Wheel diameter(max)	mm	305 x 40 x 127
Kesici taş devri (kademesiz)	Grinding wheel rotation speed(speed adjustable for NC)	rpm	0 - 2400
Elektrik Sistem	Electric system	V	380 - 24
Strok motoru (Z)	Stroke motor (Z)	Kw	1.5 (AC Servo)
İllerleme motoru (Y)	Traverse motor (Y)	Kw	1.5 (AC Servo)
Hidrolik motor (x)	Hydraulic motor(X)	Kw	4
Kesici taş motoru	Spindle motor	Kw	5.5
Otomatik yağlama motoru	Automatic oiling pump motor	Kw	0.18
Devir daim su motoru	Water pump motor	Kw	0.37
Makine Çalışma boyu	Work length of machine	mm	3100
Makine boyu	Length of machine	mm	3100
Makine eni	Width of machine	mm	2535
Makine yüksekliği	Height of machine	mm	2300
Makine ağırlığı	Weight of machine	mm	4450

Seri No	Standard Ekstra Ekipmanlar	Standard Extra Equipments	GrinMac	
			ST	EX
080100	Soğutma tankı bez filtreli ve manyetik separatörlü	Water Cooling tank with Magnetic water separator	1	
080101	Radyörlü Hidrolik Tankı	Hydraulic Tank with Cooling System	1	
080102	Taş Flanşı ve Taşlama Taşı (Makine üzerinde)	Wheel Flange with Grinding Wheel(fixed on machine)	1	
080103	Taş Balans Alma Aparatı ve flanş mili	Wheel Balancing Apparatus and shaft	1	
080104	Taş Sökme Somunu	Wheel Disassembly Stips	1	
080105	Taş Bileme Aparatı(tabla üzeri)	Wheel Dressing Apparatus(portable on table)	1	
080107	Manyetik Tabla	Magnetic Table	1	
080108	Makine Terazı Pabuçları	Machine Balancing Components	5	
080110	1,5 Grad Taş Bileme Elması	1,5 Grad Wheel Grinding Diamond	1	
080111	Kullanım Klavuzu - Elektrik projesi klavuzu	Users Manuel - Electric Circuits	1	
080113	Sürgülü Kapak	Sliding Covers	1	
080116	Paralel Ayaklar	Parallel Supports		Extra
080117	Takım çantası (Kit)	Tool box (Kit)	1	
080118	3 kademeli iş takip sinyali	Work signal Light '3 different stages'	1	
080119	Dijital eksen cetveli(X,Y,Z eksenler)	Digital axis indicator(X,Y,Z axis)	1	
080120	Taşın işe yaklaşma led aydlatması	Wheel flat surface approaching led light	1	
080121	(Kablolu)Hız ayarlı elektronik el çarkı	(Portable)Speed adjustable electronic handwheel		Extra
080122	(kafa üzeri) Taş Bileme Aparatı	(fixed on grinding head)Wheel Dressing Apparatus		Extra
080123	Otomatik yağlama sistemi(Zaman ayarlı)	Automatic lubrication system(time adjustable)	1	



YTU 1300

600X1300 (S/servo)

Yatay Milli Satih Taşlama Makinesi Horizontal Spindle Surface Grinding Machine



INDUSTRY
4.0

Safety
and
Quality

Network
Centric
and
Reporting

IP Connectivity
and
Technical
Support

Döküm Gövde
Cast-iron base
Otomatik Paso (Z ve Y eksenler)
Automatic feed (Z and Y Axis)
AC Servo Motor (Z ve Y eksenler)
AC Servo Motor (Z and Y Axis)
Hız ayarlı Elektronik El çarkı (X,Y,Z eksenler)
Speed adjustable Electronic Hand Wheel
(X,Y,Z axis)
Taşın işe yaklaşma led aydlatması(Opsiyonel)
Wheel flat surface approaching led light
(Optional)
Hız ayarlanabilir taş devri (0-2400rpm)
Speed adjustable Grinding Wheel 0-2400 RPM
3 kademeli ış takip sinyali
Work signal Light '3 different stages'
Fener mili aşağı ve yukarı hareketleri hız ayarlı
Spindle head, up and down movements with
speed adjustable
Türükleme kaplama kazak sistemi
Turite coated slides system
Elektro manyetik tabla
Electro Magnetic table
Hareketli ve dokunmatik ekranlı kontrol paneli
Movable control panel & Control panel with
touchscreen
Hidrolik hız ayarlı tabla hareketi (X eksen)
Hydraulic Speed adjustable table for surfacing(X
axis)

Hareketli iş aydınlatma lambası ve elektrik paneli iç aydınlatması
Movable work lighting lamp & Electric panel inside lighting lamp
Dik sütun (Z eksen) kazak koruma perdeleri
Column (Z axis) curtain for secure the slides
Manyetik talaş seperatörü
Magnetic cooling water seperatorAutomatic Slides lubrication system
Kolay programlama ve otomatik taşlama modu
Easy Programming and Automatic feed settings
Üç farklı otomatik taşlama modu
Three different automatic grinding mode
Tabla eksenleri bilyalı vidalı mil sistemi
Table axis marble ball screw system
Fener mili aşağı/yukarı hareketi(Z eksen) bilyalı vidalı mil sistemi
Spindle head down and up movements (Z axis) with ball screw system
Tabla (Y eksen) ileri/geri hareketi bilyalı vidalı mil sistemi
Ball screw system for table forward and backward (Y axis)
Zaman ayarlı otomatik yağlama sistemi
Time adjusting automatic lubrication system
Kafa üzeri taş bileme aparatı
Wheel dressing apparatus (fixed on cutting head)



Tabla sınır siviçleri (X eksen)
Table limit switches(X axis)



Dokunmatik ekran ve kontrol ünitesi
Touch screen and control unit



Taş bileme aparatı
Grinding wheel dressing apparatus



Elektrik panosu
Electric panel

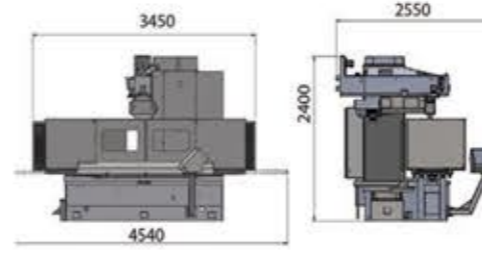


Linear kızaklar (X eksen)
Linear slides (X axis)



Linear kızaklar (X eksen)
Linear slides (X axis)

• GTİP No: 8460.12.00.00.00



Makine Kapasitesi Machine Capacity

Paso Feed

Kesici Taş Grinding wheel

Elektrik / Electric

Motor

Ebatlar Dimensions

Seri No

06199
061101
061102
061103
061104
061106
061107
061108
061109
061110
061111
061112
061117
061118
061116
061119
061120
061113
061115
061121
061122

Teknik Özellikler	Specifications	Unit	YTU 1300
Makine tabla yüzeyi	Machine table surface	mm	500x1500
Max.Taşlama Boyu (-X eksen)	Max. Grinding length(-X axis)	mm	1300
Max. Taşlama Eni (-Y eksen)	Max. Grinding width(-Y axis)	mm	600
Max.Tabla ile Taş mili merkezi arası mesafe	Max.Distance from center of spindle to table	mm	755
Max/Min. Tabla Hızı (-X eksen)	Max/Min. Table speed (-X axis)	m/dk	1- 20
Otomatik paso ilerlemesi (-Y eksen)	Automatic feed movement(-Y axis)	mm	0.01 - 50
Min.Manuel paso ilerlemesi (-Y eksen)	Min.Manual feed movement (-Y axis)	mm	0.005
Otomatik paso ilerlemesi (-Z eksen)	Automatic feed movement(-Z axis)	mm	0.005-0.099
Min.Manuel paso ilerlemesi (-Z eksen)	Min.Manual feed movement (-Z axis)	mm	0.005
Kesici taş çapı (max)	Grinding Wheel diameter(max)	mm	350x50x76.2
Kesici taş devri (kadememiz)	Grinding wheel rotation speed(speed adjustable for NC)	rpm	0-2400
Elektrik Sistem	Electric system	V	380-24
Strok motoru (Z)	Stroke motor (Z)	Kw	1 (AC servo)
İlerleme motoru (Y)	Traverse motor (Y)	Kw	1 (AC servo)
Hidrolik motor (x)	Hydraulic motor(X)	Kw	4
Kesici taş motoru	Spindle motor	Kw	5.5
Devir daim su motoru	Water pump motor	Kw	0.37
Makine Çalışma boyu	Work length of machine	mm	4540
Makine boyu	Length of machine	mm	3450
Makine eni	Width of machine	mm	2550
Makine yüksekliği	Height of machine	mm	2400
Makine ağırlığı	Weight of machine	kg	5150

Standard Ekstra Ekipmanlar	Standard Extra Equipments	YTU 1300
06199 Soğutma tankı bez filtreli ve manyetik seperatörü	Water Cooling tank with Magnetic water separator	1
061101 Radyötörlü Hidrolik Tankı	Hydraulic Tank with Cooling System	1
061102 Taş Flansı ve Taşlama Taşı (Makine üzerinde)	Wheel Flange with Grinding Wheel(fixed on machine)	1
061103 Taş Balans Alma Aparatı ve flanş mili	Wheel Balancing Apparatus and shaft	1
061104 Taş Sökme Somunu	Wheel Disassembly Stips	1
061106 Su muhafazaları	Water Protection Covers	1
061107 Manyetik Tabla	Magnetic Table	1
061108 Makine Terazi Pabuçları	Machine Balancing Components	8
061109 Taş Bileme Aparatı(tabla üzeri)	Wheel Dressing Apparatus	1
061110 1,5 Grad Taş Bileme Elması	1,5 Grad Wheel Grinding Diamond	1
061111 Kullanım Klavuzu-Elektrik Proje Klavuzları	Users Manuel - Electric Circuits	1
061112 Takım çantası (Kit)	Tool box (Kit)	1
061117 Hız ayarlı elektronik el çarkı	Speed adjustable electronic handwheel	1
061118 3 kademeli ış takip sinyali	Work signal Light '3 different stages'	1
061116 Paralel Ayaklar	Parallel Supports	1 Extra
061119 Taşın işe yaklaşma led aydlatması	Wheel flat surface approaching led light	1
061120 Dijital eksen cetveli(X,Y,Z eksenler)	Digital axis indicator(X,Y,Z axis)	1
061113 Sürgülü Kapak ve Kabin	Sliding Covers and Cabin	1 Extra
061115 (Kafa üzeri) Taş Bileme Aparatı	(Fixed on grinding head)Wheel Dressing Apparatus	1
061121 (Kablolu)hız ayarlı elektronik el çarkı	(Portable)speed adjustable electronic handwheel	1 Extra
061122 Otomatik yağlama sistemi(Zaman ayarlı)	Automatic lubrication system(Time adjustable)	1



YTU 2000

700X2000 (S/servo)

Yatay Milli Satış Taşlama Makinesi
Horizontal Spindle Surface Grinding Machine



INDUSTRY
4.0

Safety
and
Quality

Network
Centric
and
Reporting

IP Connectivity
and
Technical
Support

Döküm Gövde
Cast-iron base
Otomatik Paso (Z ve Y eksenler)
Automatic feed (Z and Y Axis)
AC Servo Motor (Z ve Y eksenler)
AC Servo Motor (Z and Y Axis)
Hız ayarlı Elektronik El çarkı (X,Z eksenler)
Speed adjustable Electronic Hand Wheel (X,Z axis)
Taşın işe yaklaşma led aydlatması(Opsiyonel)
Wheel flat surface approaching led light (Optional)
Hız ayarlanabilir taş devri (0-2400rpm)
Speed adjustable Grinding Wheel 0-2400 RPM
3 kademeli iş takip sinyali
Work signal Light '3 different stages'
Fener mili aşağı ve yukarı hareketleri hız ayarlı
Spindle head, up and down movements with speed adjustable
Türkoyt kaplama kızak sistemi
Turkoyt coated slides system
Elektro manyetik tabla
Electro Magnetic table
Hareketli ve dokunmatik ekranlı kontrol paneli
Movable control panel & Control panel with touchscreen
Hidrolik hız ayarlı tabla hareketi (X eksen)
Hydraulic Speed adjustable table for surfacing(X axis)

Hareketli iş aydlatma lambası ve elektrik paneli iç aydınlatması
Movable work lighting lamp & Electric panel inside lighting lamp
Dik sütun (Z eksen) kızak koruma perdeleri
Column (Z axis) curtain for secure the slides
Manyetik talaş seperatörü
Magnetic cooling water separator
Manyetik talaş seperatörü
Magnetic cooling water separator
Üç farklı otomatik taşlama modu
Easy Programming and Automatic feed settings
Üç farklı otomatik taşlama modu
Three different automatic grinding mode
Tabla eksenleri bilyalı vidalı mil sistemi
Table axis marble ball screw system
Fener mili aşağı/yukarı hareketi(Z eksen) bilyalı vidalı mil sistemi
Spindle head down and up movements (Z axis) with ball screw system
Tabla (Y eksen) ileri/geri hareketi bilyalı vidalı mil sistemi
Ball screw system for table forward and backward (Y axis)
Zaman ayarlı otomatik yağlama sistemi
Time adjusting automatic lubrication system
Kafa üzeri taş bileme aparatı
Wheel dressing apparatus (fixed on cutting head)



Linear kızaklar (X eksen)
Linear slides (X axis)



İleri/geri hareketi sınır siviçleri (Y eksen)
Forward/backward movement limit switches(Y axis)

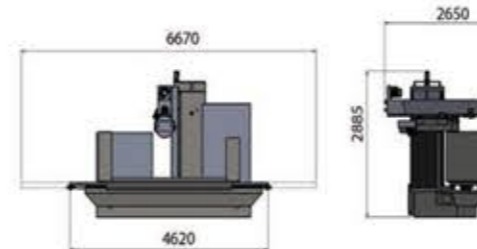


Hareketli dokunmatik ekranlı ve kontrol ünitesi
Portable control unit with touch screen panel



Elektro manyetik tabla(Opsiyonel Ekipman)
Electro magnetic table(Optional Tool)

• GTİP No: 8460.12.00.00.00



Makine Kapasitesi
Machine Capacity

Paso
Feed

Kesici Taş
Grinding wheel
Elektrik / Electric

Motor

Ebatlar
Dimensions

Seri No

07299
072101
072102
072103
072104
072106
072107
072108
072115
072110
072111
072112
072117
072118
072116
072119
072120
072113
072115
072114
072121
072122

Teknik Özellikler

Makine tabla yüzeyi
Max.Taşlama Boyu (-X eksen)
Max. Taşlama Eni (-Y eksen)
Max.Tabla ile Taş mili merkezi arası mesafe
Max/Min. Tabla Hızı (-X eksen)
Otomatik paso ilerlemesi (-Y eksen)
Manuel paso ilerlemesi (-Y eksen)
Otomatik paso ilerlemesi (-Z eksen)
Manuel paso ilerlemesi (-Z eksen)
Kesici taş çapı (max)
Kesici taş devri (kademesiz)
Elektrik Sistem
Strok motoru (Z)
İlerleme motoru (Y)
Hidrolik motor (x)
Kesici taş motoru
Devir daim su motoru
Makine Çalışma boyu
Makine boyu
Makine eni
Makine yüksekliği
Makine ağırlığı

Specifications

Machine table surface
Max. Grinding length(-X axis)
Max. Grinding width(-Y axis)
Max.Distance from center of spindle to table
Max/Min. Table speed (-X axis)
Automatic feed movement(-Y axis)
Manual feed movement (-Y axis)
Automatic feed movement(-Z axis)
Manual feed movement (-Z axis)
Grinding Wheel diameter(max)
Grinding wheel rotation speed(speed adjustable)
Electric system
Stroke motor (Z)
Traverse motor (Y)
Hydraulic motor(X)
Spindle motor
Water pump motor
Work length of machine
Length of machine
Width of machine
Height of machine
Weight of machine

Unit

mm
mm
mm
mm
m/dk
mm
mm
mm
mm
rpm
V
Kw
Kw
Kw
Kw
mm
mm
mm
mm
kg

YTU 2000

ST

Standard | Ekstra Ekipmanlar
Soğutma tankı bez filtreli ve manyetik seperatörü
Radyötörlü Hidrolik Tankı
Taş Flansı ve Taşlama Taşı (Makine üzerinde)
Taş Balans Alma Aparatı ve flanş mili
Taş Sökme Somunu
Su muhafazaları
Manyetik Tabla
Makine Terazi Pabuçları
Taş Bileme Aparatı(tabla üzeri)
1,5 Grad Taş Bileme Elması
Kullanım Klavuzu-Elektrik Proje Klavuzları
Takım çantası (Kit)
Hız ayarlı elektronik el çarkı
3 kademeli iş takip sinyali
Paralel Ayaklar
Taşın işe yaklaşma led aydlatması
Dijital eksen cetveli(X,Y,Z eksenler)
Sürgülü Kapak ve Kabin
(Kafa üzeri) Taş Bileme Aparatı
Manyetik soğutma suyu seperatörü
(Kablolu)hız ayarlı elektronik el çarkı
Otomatik yağlama sistemi(Zaman ayarlı)

Standard | Extra Equipments
Water Cooling tank with Magnetic water separator
Hydraulic Tank with Cooling System
Wheel Flange with Grinding Wheel(fixed on machine)
Wheel Balancing Apparatus and shaft
Wheel Disassembly Stips
Water Protection Covers
Magnetic Table
Machine Balancing Components
Wheel Dressing Apparatus
1,5 Grad Wheel Grinding Diamond
Users Manual - Electric Circuits
Tool box (Kit)
Speed adjustable electronic handwheel
Work signal Light '3 different stages'
Parallel Supports
Wheel flat surface approaching led light
Digital axis indicator(X,Y,Z axis)
Sliding Covers and Cabin
(Fixed on grinding head)Wheel Dressing Apparatus
Magnetic cooling water separator
(Portable)speed adjustable electronic handwheel
Automatic lubrication system(time adjustable)

Extra

Extra

Extra

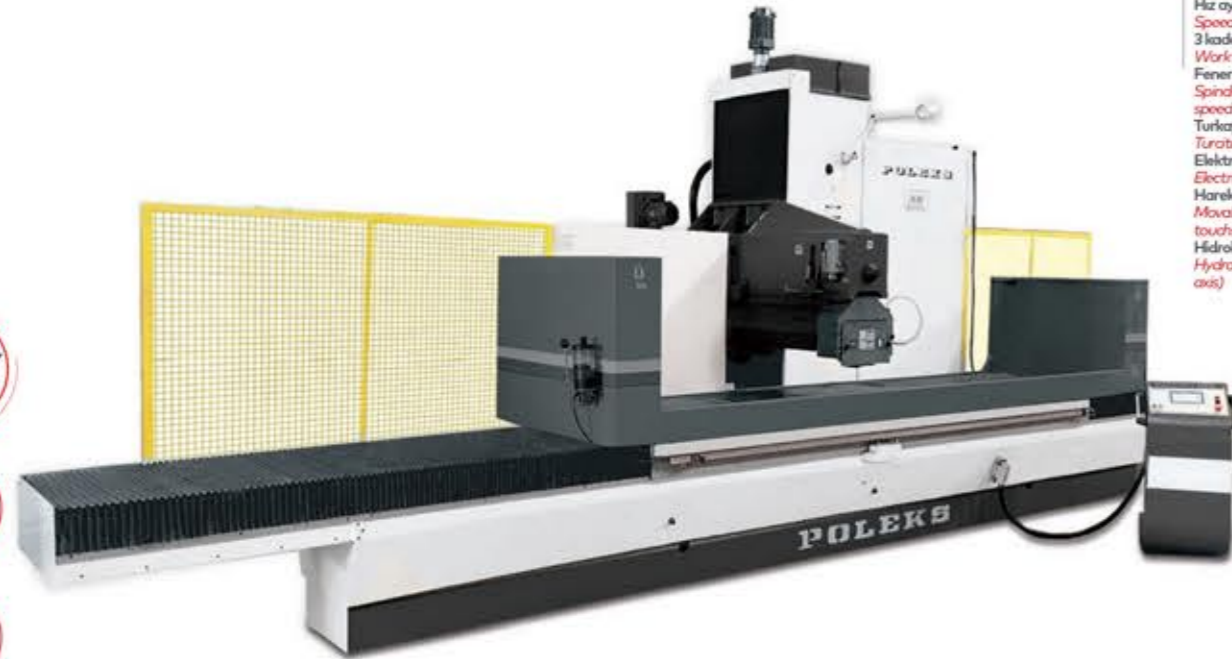
Extra



YTU 3000

700X3000 (S/servo)

Yatay Milli Satih Taşlama Makinesi Horizontal Spindle Surface Grinding Machine



INDUSTRY
4.0

Safety
and
Quality

Network
Centric
and
Reporting

IP Connectivity
and
Technical
Support

Döküm Gövde
Cast-iron base
Otomatik Pasa (Z ve Y eksenler)
Automatic feed (Z and Y Axis)
AC Servo Motor (Z ve Y eksenler)
AC Servo Motor (Z and Y Axis)
Hız ayarlı Elektronik El çarkı (X,Z eksenler)
Speed adjustable Electronic Hand Wheel
(X,Z axis)
Taşın işe yaklaşma led aydlatması (Opsiyonel)
Wheel flat surface approaching led light
(Optional)
Hız ayarlanabilir taş devri (0-2400rpm)
Speed adjustable Grinding Wheel 0-2400 RPM
3 kademeli iş takip sinyali
Work signal Light '3 different stages'
Fener mili aşağı ve yukarı hareketleri hız ayarlı
Spindle head, up and down movements with
speed adjustable
Türükleme kaplama kızak sistemi
Turate coated slides system
Elektro manyetik tabla
Electro Magnetic table
Hareketli ve dokunmatik ekranlı kontrol paneli
Movable control panel & Control panel with
touchscreen
Hidrolik hız ayarlı tabla hareketi (X eksen)
Hydraulic Speed adjustable table for surfacing(X
axis)

Hareketli iş aydınlatma lambası ve elektrik paneli iç aydınlatması
Movable work lighting lamp & Electric panel inside lighting lamp
Dik sütun (Z eksen) kızak koruma perdeleri
Column (Z axis) curtain for secure the slides
Manyetik talaş seperatörü
Magnetic cooling water separator
Automatic Slides lubrication system
Kolay programlama ve otomatik taşlama modu
Easy Programming and Automatic feed settings
Üç farklı otomatik taşlama modu
Three different automatic grinding mode
Tabla eksenleri bilyalı vidalı mil sistemi
Table axis marble ball screw system
Fener mili aşağı yukarı hareketi (Z eksen) bilyalı vidalı mil sistemi
Spindle head down and up movements (Z axis) with ball screw system
Tabla (Y eksen) ileri geri hareketi bilyalı vidalı mil sistemi
Ball screw system for table forward and backward (Y axis)
Zaman ayarlı otomatik yağlama sistemi
Time adjusting automatic lubrication system
Kafa üzeri taş bileme aparatı
Wheel dressing apparatus (fixed on cutting head)



Elektro manyetik tabla (Opsiyonel)
Electro magnetic table (Optional)



İleri geri hareketi kızakları (Y eksen)
Forward/backward movement slides (Y axis)



Kafa üzeri taş bileme aparatı
Fixed on grinding head) Wheel Dressing Apparatus

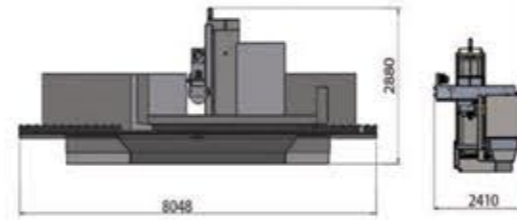


Hareketli dokunmatik ekranlı ve kontrol ünitesi
Portable control unit with touch screen panel



Led iş aydınlatma lambası
Led work lighting lamp

• GTİP No: 8460.12.00.00.00



Makine Kapasitesi Machine Capacity

Paso Feed

Kesici Taş Grinding wheel

Elektrik / Electric

Motor

Ebatlar Dimensions

Seri No

07399
073101
073102
073103
073104
073106
073107
073108
073115
073110
073111
073112
073117
073118
073116
073119
073120
073113
073115
073114
073121
073121

Teknik Özellikler	Specifications	Unit	YTU 3000
Makine tabla yüzeyi	Machine table surface	mm	500x3000
Max.Taşlama Boyu (-X eksen)	Max. Grinding length(-X axis)	mm	3000
Max. Taşlama Eni (-Y eksen)	Max. Grinding width(-Y axis)	mm	700
Max.Tabla ile Taş mili merkezi arası mesafe	Max.Distance from center of spindle to table	mm	940
Max/Min. Tabla Hızı (-X eksen)	Max/Min. Table speed (-X axis)	m/dk	1 - 20
Otomatik paso ilerlemesi (-Y eksen)	Automatic feed movement(-Y axis)	mm	0.01 - 50
Manuel paso ilerlemesi (-Y eksen)	Manual feed movement (-Y axis)	mm	0.005
Otomatik paso ilerlemesi (-Z eksen)	Automatic feed movement(-Z axis)	mm	0.005-0.099
Manuel paso ilerlemesi (-Z eksen)	Manual feed movement (-Z axis)	mm	0.005
Kesici taş çapı (max)	Grinding Wheel diameter(max)	mm	400x50x76.2
Kesici taş devri (kademesiz)	Grinding wheel rotation speed(speed adjustable)	rpm	0 - 2400
Elektrik Sistem	Electric system	V	380 - 24
Strok motoru (Z)	Stroke motor (Z)	Kw	1 (AC Servo)
İlerleme motoru (Y)	Traverse motor (Y)	Kw	1 (AC Servo)
Hidrolik motor (X)	Hydraulic motor(X)	Kw	4
Kesici taş motoru	Spindle motor	Kw	5.5
Devir daim su motoru	Water pump motor	Kw	0.37
Makine Çalışma boyu	Work length of machine	mm	8048
Makine boyu	Length of machine	mm	8048
Makine eni	Width of machine	mm	2410
Makine yüksekliği	Height of machine	mm	2880
Makine ağırlığı	Weight of machine	kg	6500

Seri No	Standard Ekstra Ekipmanlar	Standard Extra Equipments	YTU 3000	
			ST	Extra
07399	Soğutma tankı bez filtreli ve manyetik seperatörü	Water Cooling tank with Magnetic water separator	1	
073101	Radyötlü Hidrolik Tankı	Hydraulic Tank with Cooling System	1	
073102	Taş Flansı ve Taşlama Taşı (Makine üzerinde)	Wheel Flange with Grinding Wheel(fixed on machine)	1	
073103	Taş Balans Alma Aparatı ve flanş mili	Wheel Balancing Apparatus and shaft	1	
073104	Taş Sökme Somunu	Wheel Disassembly Stips	1	
073106	Su muhafazaları	Water Protection Covers	1	
073107	Manyetik Tabla	Magnetic Table	1	
073108	Makine Terazi Pabuçları	Machine Balancing Components	5	
073115	Taş Bileme Aparatı(tabla üzeri)	Wheel Dressing Apparatus	1	
073110	1,5 Grad Taş Bileme Elması	1,5 Grad Wheel Grinding Diamond	1	
073111	Kullanım Klavuzu-Elektrik Proje Klavuzları	Users Manuel - Electric Circuits	1	
073112	Takım çantası (Kit)	Tool box (Kit)	1	
073117	Hız ayarlı elektronik el çarkı	Speed adjustable electronic handwheel	1	
073118	3kademeli iş takip sinyali	Work signal Light '3 different stages'	1	
073116	Paralel Ayaklar	Parallel Supports		Extra
073119	Taşın işe yaklaşma led aydlatması	Wheel flat surface approaching led light	1	
073120	Dijital eksen cetveli(X,Y,Z eksenler)	Digital axis indicator(X,Y,Z axis)	1	
073113	Sürgülü Kapak ve Kabin	Sliding Covers and Cabin		Extra
073115	(kafa üzeri) Taş Bileme Aparatı	(Fixed on grinding head)Wheel Dressing Apparatus	1	
073114	Manyetik soğutma suyu seperatörü	Magnetic cooling water separator	1	
073121	(Kablolu)hız ayarlı elektronik el çarkı	(Portable)speed adjustable electronic handwheel		Extra
073121	Otomatik yağlama sistemi(Zaman ayarlı)	Automatic lubrication system(time adjustable)	1	



YTU 400

200X400 (NC)

Yatay Milli Sath Taşlama Makinesi Horizontal Spindle Surface Grinding Machine



INDUSTRY
4.0

Safety
and
Quality

Network
Centric
and
Reporting

IP Connectivity
and
Technical
Support

Döküm Gövde
Cast-iron base
Otomatik Paso (Z ve Y eksenler)
Automatic feed (Z and Y Axis)
Taşın işe yaklaşma led aydlatması(Opsiyonel)
Wheel flat surface approaching led light
(Optional)
Hız ayarlanabilir taş devri (0-1400rpm)
Speed adjustable Grinding Wheel 0-1400 RPM
Fener mili aşağı/yukarı hareketleri hız ayarlı
Spindle head, up and down movements with speed adjustable
Turkayt kaplama kızak sistemi
Turcite coated slides system
Elektro manyetik tabla
Electro Magnetic table
Hareketli ve dokunmatik ekran, butonlu kontrol paneli
Movable touch screen and push button control panel
Hidrolik hız ayarlı tabla hareketi (X eksen)
Hydraulic Speed adjustable table for surfacing (X axis)
Hareketli iş aydınlatma lambası ve elektrik paneli iç aydınlatması
Movable work lighting lamp & Electric panel inside lighting lamp
Dik sütun (Z eksen) kızak koruma perdeleri
Column (Z axis) curtain for secure the slides

Manyetik taş seperatörü(Opsiyonel)
Magnetic cooling water separator(Optiona)
Kolay programlama ve otomatik taşlama modu
Easy Programming and Automatic feed settings
Üç farklı otomatik taşlama modu
Three different automatic grinding mode
Tabla eksenleri bilyalı vidalı mil sistemi
Table axis marble ball screw system
Fener mili aşağı/yukarı hareketi(Z eksen) bilyalı vidalı mil sistemi
Spindle head down and up movements (Z axis) with ball screw system
Tabla (Y eksen) ilergeri hareketi bilyalı vidalı mil sistemi
Ball screw system for table forward and backward (Y axis)
Zaman ayarlı otomatik yağlama sistemi
Time adjusting automatic lubrication system
Kafa üzeri taş bileme aparatı
Wheel dressing apparatus (fixed on cutting head)



İlergeri hareketi mesafe siviçleri (Y Eksen) Forward,backward movement distance switches(Y axis)



Hareketli dokunmatik ekranlı ve kontrol ünitesi Portable control unit with touch screen panel.



Elektrik panosu
Electric Panel

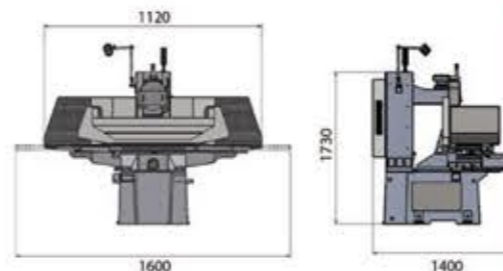


Hidrolik tabla hız ayar kolu (X Eksen) Hydraulic table speed adjustment arm (X axis)



Taş bileme aparatı
Grinding wheel dressing apparatus

• GTİP No: 8460.12.00.00.00



Makine Kapasitesi
Machine Capacity

Paso
Feed

Kesici Taş
Grinding wheel
Elektrik / Electric

Motor

Ebatlar
Dimensions

Seri No

02499
02498
024102
024103
024104
024106
024107
024108
024109
024110
024111
024112
024117
024118
024116
024119
024120
024113
024115
024114
024121
024122

Teknik Özellikler

makine tabla yüzeyi
Max.Taşlama Boyu (-X eksen)
Max. Taşlama Eni (-Y eksen)
Max.Tabla ile Taş mili merkezi arası mesafe
Max/Min. Tabla Hızı (-X eksen)
Otomatik paso ilerlemesi (-Y eksen)
Min.Manuel paso ilerlemesi (-Y eksen)
Otomatik paso ilerlemesi (-Z eksen)
Min.Manuel paso ilerlemesi (-Z eksen)
Kesici taş çapı (max)
Kesici taş devri (hız ayarlı)
Elektrik Sistem
Strok motoru (Z)
İlerleme motoru (Y)
Hidrolik motor (x)
Kesici taş motoru
Otomatik yağlama motoru
Devir daim su motoru
Makine Çalışma boyu
Makine boyu
Makine eni
Makine yüksekliği
Makine ağırlığı

Specifications

Machine table surface
Max. Grinding length(-X axis)
Max. Grinding width(-Y axis)
Max.Distance from center of spindle to table
Max/Min. Table speed (-X axis)
Automatic feed movement(-Y axis)
Min.Manual feed movement (-Y axis)
Automatic feed movement(-Z axis)
Min.Manual feed movement (-Z axis)
Grinding Wheel diameter(max)
Grinding wheel rotation speed(speed adjustable)
Electric system
Stroke motor (Z)
Traverse motor (Y)
Hydraulic motor(X)
Spindle motor
Automatic oiling pump motor
Water pump motor
Work length of machine
Length of machine
Width of machine
Height of machine
Weight of machine

Unit

YTU 400
mm
mm
mm
mm
m/dk
mm
mm
mm
mm
mm
rpm
V
Kw
Kw
Kw
Kw
Kw
mm
mm
mm
mm
kg

YTU 400

ST
1
1
1
1
1
1
1
5
1
1
1
1
1
1
1
1
1
1
1
1
1
1
1

Standard | Ekstra Ekipmanlar

Soğutma tankı bez filtreli
Radyötlü Hidrolik Tankı
Taş Flaş ve Taşlama Taşı (Makine üzerinde)
Taş Balans Alma Aparatı ve flaş mili
Taş Sökme Somunu
Su muhafazaları
Manyetik Tabla
Makine Terazisi Pabuçları
Taş Bileme Aparatı(tabla üzeri)
1,5 Grad Taş Bileme Elması
Kullanım Klavuzu-Elektrik Proje Klavuzları
Takım çantası (Kit)
Hız ayarlı elektronik el çarkı
3 kademeli iş takip sinyali
Paralel Ayaklar
Taşın işe yaklaşma led aydlatması
Dijital eksen cetveli(X,Y,Z eksenler)
Sürgülü Kapak ve Kabin
(kafa üzeri) Taş Bileme Aparatı
Manyetik soğutma suyu seperatörü
(Kablolu)hız ayarlı elektronik el çarkı
Otomatik yağlama sistemi(Zaman ayarlı)

Standard | Extra Equipments

Water Cooling tank with fabric filter
Hydraulic Tank with Cooling System
Wheel Flange with Grinding Wheel(fixed on machine)
Wheel Balancing Apparatus and shaft
Wheel Disassembly Stips
Water Protection Covers
Magnetic Table
Machine Balancing Components
Wheel Dressing Apparatus
1,5 Grad Wheel Grinding Diamond
Users Manual - Electric Circuits
Tool box (Kit)
Speed adjustable electronic handwheel
Work signal Light '3 different stages'
Parallel Supports
Wheel flat surface approaching led light
Digital axis indicator(X,Y,Z axis)
Sliding Covers and Cabin
(Fixed on grinding head)Wheel Dressing Apparatus
Magnetic cooling water separator
(Portable)speed adjustable electronic handwheel
Automatic lubrication system(time adjustable)



YTQ 400

400Ødia. (S/servo)

Döner Tabla Yatay Milli Satır Taşlama Makinesi

Rotary Table Horizontal Spindle Surface Grinding Machine



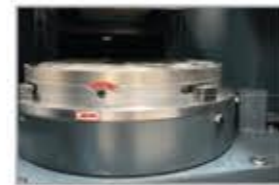
INDUSTRY 4.0

Safety and Quality

Network Centric and Reporting

IP Connectivity and Technical Support

Döküm Gövde
Cast-iron base
Otomatik Paso (Z ve Y eksenler)
Automatic feed (Z and Y Axis)
AC Servo Motor (Z ve Y eksenler)
AC Servo Motor (Z and Y Axis)
Hız ayarlı Elektronik El çarkı (Y, Z eksenler)
Speed adjustable Electronic Hand Wheel (Y, Z axis)
Hız ayarlı manyetik döner tabla
Speed adjustable magnetic rotary table
Kabin iç led aydlatması(Opsiyonel)
Cabin inside led lighting (Optional)
Hız ayarlanabilir taş devri (0-2400rpm)
Speed adjustable Grinding Wheel 0-2400 RPM
3 kademeli iş takip sinyali
Work signal Light '3 different stages'
Fener mili aşağı ve yukarı hareketleri hız ayarlı
Spindle head, up and down movements with speed adjustable
Turkoyt kaplama kızak sistemi
Turcite coated slides system
Manyetik döner tabla
Rotary magnetic table
Hareketli ve dokunmatik ekranlı kontrol paneli
Movable control panel & Control panel with touchscreen



Dairesel manyetik döner tabla
Rotary Magnetic table



Elektrik paneli
Electric panel

Hareketli iş aydlatma lambası ve elektrik paneli iç aydlatılması
Movable work lighting lamp & Electric panel inside lighting lamp
Dik sütun (Z eksen) kızak koruma perdeleri
Column (Z axis) curtain for secure the slides
Manyetik taşıya seperatörü
Magnetic cooling water separator
Kolay programlama ve otomatik taşlama modu
Easy Programming and Automatic feed settings
Üç farklı otomatik taşlama modu
Three different automatic grinding mode
Tabla eksenleri bilyalı vidalı mil sistemi
Table axis marble ball screw system
Fener mili aşağı/yukarı hareketi(Z eksen) bilyalı vidalı mil sistemi
Spindle head down and up movements (Z axis) with ball screw system
Tabla (Y eksen) iler,geri hareketi bilyalı vidalı mil sistemi
Ball screw system for table forward and backward (Y axis)
Zaman ayarlı otomatik yağlama sistemi
Time adjusting automatic lubrication system
Kafa üzeri taş bileme aparatı (opsiyonel)
Wheel dressing apparatus (optional)
Sürgülü kapaklar güvenlik vıçıkları
Sliding covers security switches



Hareketli dokunmatik ekranlı ve kontrol ünitesi
Portable control unit with touch screen panel

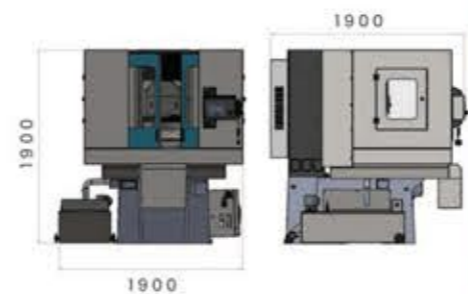


Dairesel manyetik döner tabla
Rotary Magnetic table



Körük sistemi kızak koruma perdeleri
Bellow system slide protection curtains

• GTİP No: 8460.12.00.00.00



Makine Kapasitesi
Machine Capacity

Paso Feed

Kesici Taş Grinding wheel
Elektrik / Electric

Motor

Ebatlar Dimensions

Seri No

02599
025102
025103
025104
025106
025107
025108
025109
025110
025111
025112
025117
025118
025116
025119
025120
025113
025115
025114
025121
025122

Teknik Özellikler	Specifications	Unit	YTQ 400
Makine tabla yüzeyi	Machine table surface	Ø	Ø400
Max.Taşlama çapı	Max. Grinding diameter	Ø	Ø400
Max. Taşlama Eni (-Y eksen)	Max. Grinding width(-Y axis)	mm	250
Max.Tabla ile Taş mili merkezi arası mesafe	Max.Distance from center of spindle to table	mm	490
Max/Min.Döner Tabla Hızı (hız ayarlı)	Max/Min. Rotary table speed (speed adj.)	rpm	0-125
Otomatik paso ilerlemesi (-Y eksen)	Automatic feed movement(-Y axis)	mm	01-40
Min.Manuel paso ilerlemesi (-Y eksen)	Min.Manual feed movement (-Y axis)	mm	0.005
Otomatik paso ilerlemesi (-Z eksen)	Automatic feed movement(-Z axis)	mm	0.005-0.099
Min.Manuel paso ilerlemesi (-Z eksen)	Min.Manual feed movement (-Z axis)	mm	0.005
Kesici taş çapı (max)	Grinding Wheel diameter(max)	mm	305x40x127
Kesici taş devri (kademeler)	Grinding wheel rotation speed(speed adjustable for NC)	rpm	0-2400
Elektrik Sistem	Electric system	V	380-24
Strok motoru (Z)	Stroke motor (Z)	Kw	0.75 (AC servo)
İlerleme motoru (Y)	Traverse motor (Y)	Kw	0.75 (AC servo)
Döner Tabla motor	Rotary table motor	Kw	4
Kesici taş motoru	Spindle motor	Kw	5.5
Devir daim su motoru	Water pump motor	Kw	0.18
Makine Çalışma boyu	Work length of machine	mm	1900
Makine boyu	Length of machine	mm	1900
Makine eni	Width of machine	mm	1900
Makine yüksekliği	Height of machine	mm	1900
Makine ağırlığı	Weight of machine	kg	3950

Seri No	Standard Ekstra Ekipmanlar	Standard Extra Equipments	YTQ 400
02599	Soğutma tankı bez filtreli ve manyetik seperatörü	Water Cooling tank with Magnetic water separator	1
025102	Taş Flaş ve Taşlama Taşı (Makine üzerinde)	Wheel Flange with Grinding Wheel(fixed on machine)	1
025103	Taş Balans Alma Aparatı ve flaş mili	Wheel Balancing Apparatus and shaft	1
025104	Taş Sökme Somunu	Wheel Disassembly Stips	1
025106	Su muhafazaları	Water Protection Covers	1
025107	Manyetik Tabla(Dairesel)	Magnetic Table(Rotary)	1
025108	Makine Terazı Pabuçları	Machine Balancing Components	5
025109	Taş Bileme Aparatı(tabla üzeri)	Wheel Dressing Apparatus	1
025110	1,5 Grad Taş Bileme Elması	1,5 Grad Wheel Grinding Diamond	1
025111	Kullanım Klavuzu-Elektrik Proje Klavuzları	Users Manuel - Electric Circuits	1
025112	Takım çantası (Kit)	Tool box (Kit)	1
025117	Hız ayarlı elektronik el çarkı	Speed adjustable electronic handwheel	1
025118	3 kademeli iş takip sinyali	Work signal Light '3 different stages'	1
025116	Paralel Ayaklar	Parallel Supports	Extra
025119	Taşın işe yaklaşma led aydlatması	Wheel flat surface approaching led light	1
025120	Dijital eksen cetveli(Y,Z eksenler)	Digital axis indicator(Y,Z axis)	1
025113	Sürgülü Kapak ve Kabin	Sliding Covers and Cabin	1
025115	(Kafa üzeri) Taş Bileme Aparatı	(Fixed on grinding head)Wheel Dressing Apparatus	Extra
025114	Manyetik soğutma suyu seperatörü	Magnetic cooling water separator	1
025121	(Kablolu)hız ayarlı elektronik el çarkı	(Portable)speed adjustable electronic handwheel	Extra
025122	Otomatik yağlama sistemi(Zaman ayarlı)	Automatic lubrication system(time adjustable)	1



YT 150

Yüzey Taşlama
(Punch Bıçakları ve Test Laboratuvarları İçin)
Surface Grinding Machine
(Punch Blades and Test Laboratories)



Manuel Z pasosu
Manual Z feed
Dijital cetvel
Digital feeding scale
Döküm gövde
Cast-iron base
Hazır vidalı mil (Z eksen)
Ball screw system (Z axis)
Manuel manyetik
Manual magnetic
İş sikma aynası
Manual chuck
Su soğutma sistemi
Cooling water system
Aydınlatma lambası (ekstra)
Lighting lamp (extra)
Manyetik tabla (ekstra)
Magnetic table (extra)



Elektro manyetik tabla
(Opsiyonel Ekipman)
Electro magnetic table (Optional Tool)



Led İş aydınlatma Lambası
(Opsiyonel Ekipman)
Led work lighting lamp (Optional Tool)



	Teknik Özellikler	Specifications	Unit	YT 150
Makine Kapasitesi Machine Capacity	Makine tabla yüzeyi	Machine table surface	mm	200 x 120
	Max.Taşlama Boyu (-X eksen)	Max. Grinding length(-X axis)	mm	200
	Max. Taşlama Eni (-Y eksen)	Max. Grinding width(-Y axis)	mm	120
	Min/max. Tabla ile taş arası mesafe	Min/Max. Distance from wheel to table surface	mm	50/138
Paso / Feed	Min/max. Taş manyetik tabla arası mesafe	Min/Max. Distance from wheel to magnetic table surface	mm	0/50
	Taş kafasının yatay hareketi	Horizontal movement of the wheelhead	(°)	180
Kesici Taş Grinding wheel	Manuel paso ilerlemesi (-Z eksen)	Manual feed (-Z axis)	mm/tur	0.01/4(turn)
	Kesici taş çapı (max)	Segmental Grinding Wheel diameter (max)	mm	150
Elektrik/Electric	Kesici taş devri	Grinding wheel rotation speed	rpm	1400
	Elektrik Sistem	Electric system	V	380 - 24
Motor	Kesici taş motoru	Spindle motor	Kw	1.5
	Soğutma ünitesi devir daim su motoru	Water pump motor	Kw	0.09
Ebatlar Dimansions	Makine Çalışma boyu	Work length of machine	mm	560
	Makine boyu	Length of machine	mm	560
	Makine eni	Width of machine	mm	470
	Makine yüksekliği	Height of machine	mm	670
	Makine ağırlığı	Weight of machine	kg	80

Seri No	Standard Ekstra Ekipmanlar	Standard Extra Equipments	YT 150	
			ST	EX
05188	Üniversal manuel ayna	Universal manual chuck	1	
05199	Soğutma suyu tankı	Cooling water tank	1	
051107	Elektro manyetik tabla	Electro magnetic table		Extra
05187	Aydınlatma (lamba)	Lighting lamp		Extra
05186	Manuel manyetik	Manual magnetic	1	
05185	Elektronik cetvel	Electronic scale	1	

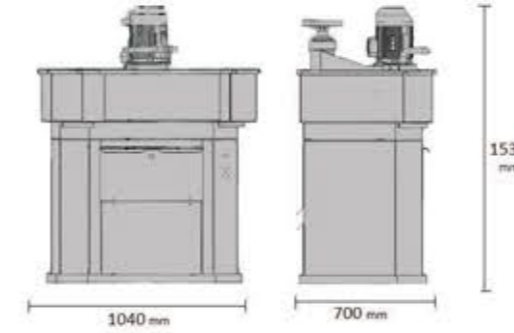


YTP 500

Yüzey Taşlama
(Punch Bıçakları ve Test Laboratuvarları İçin)
Surface Grinding Machine
(Punch Blades and Test Laboratories)



Manuel Z pasosu
Manual Z feed
Döküm gövde
Cast-iron base
Hazır vidalı mil (z eksen)
Ball screw system (z axis)
Takım dolabı
Tool cabin
İş sikma aynası
Manual chuck
Su soğutma sistemi
Cooling water system
Panc bıçakları için özel tutucu aparat
Special designed apparatus for punch blades
Aydınlatma lambası (Opsiyonel)
Lighting lamp (Optional)
Manyetik tabla (Opsiyonel)
Magnetic table (Optional)
Dijital cetvel (Opsiyonel)
Digital feeding scale (Optional)
Manyetik döner tablo (Opsiyonel)
Magnetic rotary table (Optional)



Elektro manyetik tabla
(Opsiyonel Ekipman)
Electro magnetic table (Optional Tool)



Led İş aydınlatma Lambası
(Opsiyonel Ekipman)
Led work lighting lamp (Optional Tool)



Manyetik Döner Tabla
(Opsiyonel Ekipman)
Magnetic Rotary Table (Optional Tool)

	Teknik Özellikler	Specifications	Unit	YTP 500
Makine Kapasitesi Machine Capacity	Makine tabla yüzeyi	Machine table surface	mm	500 x 200
	Max.Taşlama Boyu (-X eksen)	Max. Grinding length(-X axis)	mm	500
Paso / Feed	Max. Taşlama Eni (-Y eksen)	Max. Grinding width(-Y axis)	mm	200
	Min/max. Tabla ile taş arası mesafe	Min/Max. Distance from wheel to table surface	mm	80/300
Kesici Taş Grinding wheel	Min/max. Taş manyetik tabla arası mesafe	Min/Max. Distance from wheel to magnetic table surface	mm	0/200
	Taş kafasının yatay hareketi	Horizontal movement of the wheelhead	(°)	180
Elektrik/Electric	Manuel paso ilerlemesi (-Z eksen)	Manual feed (-Z axis)	mm/tur	0.01/4(turn)
	Kesici taş çapı (max)	Segmental Grinding Wheel diameter (max)	mm	200 x 90 x 80
Motor	Kesici taş devri	Grinding wheel rotation speed	rpm	1400
	Elektrik Sistem	Electric system	V	380-24
Ebatlar Dimansions	Kesici taş motoru	Spindle motor	Kw	1.5
	Soğutma ünitesi devir daim su motoru	Water pump motor	Kw	0.09
	Makine Çalışma boyu	Work length of machine	mm	1040
	Makine boyu	Length of machine	mm	1040
	Makine eni	Width of machine	mm	700
	Makine yüksekliği	Height of machine	mm	1530
	Makine ağırlığı	Weight of machine	kg	350

Seri No	Standard Ekstra Ekipmanlar	Standard Extra Equipments	YTP 500	
			ST	EX
05188	Üniversal manuel ayna	Universal manual chuck	1	
05189	Özel imalat punch bileme aparatı	Custom design punch grinding apparatus	1	
05199	Soğutma suyu tankı	Cooling water tank	1	
051107	Elektro manyetik tabla	Electro magnetic table		Extra
05187	Aydınlatma (lamba)	Lighting lamp		Extra
05186	Manuel manyetik	Manual magnetic		Extra
05185	Elektronik cetvel	Electronic scale		Extra
05188	Ø300 Döner tabla manyetik	Ø300 Manyetic rotary table		Extra



ST 080

Subap Taşlama Makinesi Valve Grinding Machine



Tezgah komple soğutma donanımlı olup, soğutma tankı tezgah gövdesi içinde dizayn edilmiştir. Makina hassas olarak supap taşlama yapar.
The machine has a complete coolant equipment which is designed inside the machine body. This machine performs delicate valve grinding.

Teknik Özellikler	Specifications	Unit	ST 080
Max. Taşlanabilecek subaplı kafa çapı	Max. Valve head grinding diameter	mm	90
Min. Bağlanabilecek sap çapı	Min. Valve stem clamping diameter	mm	4
Max. Bağlanabilecek sap çapı	Max. Valve stem clamping diameter	mm	16
Max. Bağlanabilecek iş boyu	Max. Clamping valve diameter	mm	340
Taşlama taş ölçüleri	Grinding wheel diameter	mm	175x35
Taş motoru devri	Grinding wheel rotation speed	r.p.m	2800
Subap dönüş devri	Spindle rotation speed	r.p.m	14
Taş kafasının boyuna hareketi	Grinding wheel longitudinal travel	mm	70
İş kafasının enine hareketi	Valve head transversal travel	mm	110
İş kafasının dönme açısı	Grinding angle	mm	15° / 50
Subap dödürme motoru	Spindle rotation motor power	kw	0.18
Kesici taş motoru	Grinding wheel motor power	kw	0.18
Elektrik/Electric	Elektrik sistemi	V	380
	Makine çalışma boyu	mm	600
Ebatlar Dimansions	Makine boyu	mm	600
	Makine yüksekliği	mm	675
	Makine ağırlığı	kg	90

Makine Kapasitesi Machine Capacity

Motor

Elektrik/Electric

Ebatlar Dimansions

YM

Basıncılı Yıkama Makinesi Compressive Washer Machine



YM 1500

YM 1250

YM 1000

Teknik Özellikler	Specifications	Unit	YM 1500	YM 1250	YM 1000
Sepet çapı	Basket diameter	mm	1400	1150	750
Yükleme yüksekliği	Loading Height	mm	800	650	450
Tank kapasitesi	Tank capacity	lt	300	200	150
Pompa basıncı	Pump pressure	bar	3	3	3
Toplam su kullanımı	Total water use	lt	500	400	280
Isıtıcı	Heater	kw	18	13	9
Yükleme ağırlığı	Loading Weight	kg	650	440	300
Zamanlayıcı	Timer	dk/mins.	0 - 30	0 - 30	0 - 30
Termostat	Thermostat	C°	0 - 120	0 - 120	0 - 120
Pompa motoru	First pump motor	kw	2.5	2.5	2.5
İkinci Pompa motoru	Second pump motor	kw	2.5	2.5	none
Elektrik sistemi	Electric system	V	220-380	220-380	220-380
Makine çalışma boyu	Work length of machine	mm	1600	1400	1100
Makine boyu	Length of machine	mm	1600	1400	1100
Makine eni	Width of machine	mm	1600	1400	1100
Makine yüksekliği	Height of machine	mm	1950	1600	1150
Makine ağırlığı	Weight of machine	kg	680	450	350

Makine Kapasitesi Machine Capacity

Motor

Elektrik/ Electric

Ebatlar Dimansions

DPF

Partikül Filtre Yıkama Makinesi Diesel Particulate Cleaning Machine



DPF 18 XL

DPF 10 S

Teknik Özellikler	Technical Specifications	Unit	DPF 18 XL	DPF 10 S
Temizleme alanı	Cleaning platform surface	mm	850*670*1000	850*670*1000
Yükleme kapasitesi	Loading Capacity	Kg	300	300
Yıkama ve temizleme kapasitesi	Washing and Cleaning Capacity	Kw	3 KW 9 BAR (High Precision Pump)	3 KW 9 BAR (High Precision Pump)
Pompa motor gücü	Pump Motor Power	Kw	3 KW 9 Bar	3 KW 9 Bar
Isıtma ve kurulum sistemi motor gücü	Heater and dry system blower motor Power	Kw	0.35	0.35
Buhar tahliye motoru gücü	Humanity Exterior fan motor Power	Kw	0.18	0.18
Su tankı kapasitesi	Water Tank Capacity	LT	90	90
Isıtıcı	Heater	Pcs	2 pcs	2 pcs
Tank arıtma filtresi	Tank absorption Filter		Micron Filter	Micron Filter
Pnömatik Bağlantı Sistemi	Pneumatic Connecting System	bar	6/BAR	6/BAR
Elektrik bağlantısı	Electric Connections	W	380/ WOLT	380/ WOLT
Makine boyu	Machine Length	mm	1350	1350
Makine eni	Machine Width	mm	1050	1050
Makine yüksekliği	Machine Height	mm	2350	2350
Makine ağırlığı	Machine Weight	kg	700	700



P 100

Krank Kontrol ve Doğrultma Presi Crankshafts Control and Straightening Press



Pres gövde üzerine yerleştirilmiş iki V yatağı, baskı çenesi ve yaylı geri çekme sisteminden oluşmuştur. Buna ilaveten baskıyı uygulayabilmek için hidrolik sistemden oluşmuştur.
Press consists of two V bearing that are placed on the body, a press hook and spring release system. Moreover, it includes hydraulic system in order to supply the press.

Teknik Özellikler	Technical Specifications	Unit	P 100	P 300	P 400
Yükseklik	Height	mm	1100	1100	1100
Uzunluk	Length	mm	2250	3000	4000
Genişlik	Width	mm	700	700	700



Mikrometre tutma aparatı (Opsiyonel Ekipman)
Indicator holder apparatus (Optional Tool)

MP

PRES PRESSES



Tons

30

60

80

100

150

200



TMS 900

Kampana ve Disk Torna Makinesi Drum and Disc Lathe Machine



Teknik Özellikler	Technical Specifications	Unit	TMS 800
Mil dönüş devirleri	Spindle rotation speed	rpm	45 - 90 - 120
Mil motor gücü	Spindle motor power	kw	1,5
Minimum kampana bağlama çapı	Minimum drum clamping diameter	mm	200
Maximum kampana bağlama çapı	Maximum drum clamping diameter	mm	1400
Kampana işleme derinliği	Drum machining depth	mm	350

UT 1500

Üniversal Torna Tezgahı Universal Lathe Machine



MT 32

32 'Lik Matkap Tezgahı Drilling Machine





YTS 50

Yay Toplama ve Sökme Aparatı
Spring Assembly and Disassembling Apparatus



Silindir kapak üzerindeki subap yaylarını pratik bir şekilde sökme ve takma işlemi için üretilmiştir. It has been manufactured to disassembling and assembling practically the valve springs on cylinder heads.

KM 150

Hava Kompresörü
Air Compressor



PM 040

Polisaj Makinesi
Polishing Machine



Polisaj makinesi, hassas yerlere polisaj fitili çekmek için kullanabilirsiniz. Seyyar veya tezgah üzerine takılarak kullanılabilir. Parlatma veya desen verme aparat üzerinde dönen zımpara şeridi ile gerçekleştirilir. You might use this machine to sand delicate surfaces. This machine can be used as mobile or replacing on a tool. Polishing or designing is done via the emery wheel that is cycling on the apparatus.

ZA 110

Zaviye Bileme Aparatı
Diameter Grinding Apparatus



Yuvaları taşlamada kullanılan taşların açısı ve yüzeyleri taşlama sırasında bozulur. Açısı bozulan ve körelen taşların bilenererek düzeltilmesinde kullanılır. Diameters and the surfaces of the seat grinding wheels are damaged during the grinding process. It is essential to straighten the wheels that are damaged by grinding. This grinding apparatus allows delicate and smooth grinding possibility.

HB 140

65 mm x 140 mm

Silindir Honlama Başlığı
Cylinder Honing Head



HB 65

45 mm x 65 mm

Silindir Honlama Başlığı
Cylinder Honing Head



GMT 380

Biyel Kol Kontrol Aparatı
Connecting Rod Control Apparatus



Motordan sökülmüş biyelerin eğiklik ve burukluğu pim yuvası burçları,biyel başı yatak yuvaları kontrol edilmelidir.Motorun düzenli çalışmasını ve verimini olumsuz yönde etkileyen bu arızaların giderilmesi için önce biyelerin kontrol edilerek arızaların belirlenmesi, sonrada gerektiği gibi onarılması gerekir. Eğilme, biyel ayağı pim deliği eksenine ile biyel başı yatak yuva ekseninin doğrultuları arasında meydana gelen farklılaşmadır. The inclination and acerbity of the connecting rods that are removed from the engine, pin bushings and big end bearings must be controlled. So as to eliminate these troubles that prevent regular work of the engine; it is obligatory trouble shooting through controlling the con rods firstly and then to repair in convenient way. Inclination is the differentiation that occurred between the big end bearing next axis and con rod foot pin hole axis directions.

YT 120

Yuva Taşlama
Valve Chamber Grinding



OVT 010

Vakum Test Aparatı
Vacum Control Apparatus



Vakum kontrol aparatı kompresöre bağlı hava yardımıyla çalışmakta olup, kompresörden gelen hava basıncını kendi iç bünyesinde vakum basıncına çevirir. Monifold yüzeylerden vakum yaptırılarak, taşlanan yuvaların kontrolü yapılabilmekte ve supap alıştırma işini ortadan kaldırmaktadır. Vacum control apparatus operates with aid of air connected to compessor; the air coming frok compressor turns its own pressure in its body.Checking of grinded housing through vacuuming on manifold surfaces and it removes valve practicing process.

TGA 440

Üniversal Tek Gömlek Aparatı
Universal Single Liner Apparatus



Teknolojik ve mükemmel olarak imal edilen üniversal tek gömlek aparatı, muhtelif çapları kavrayabilen flanşları ile her türlü tek gömleğin ayar bozmadan rektefiye ve honlamasına imkan verecek şekilde dizayn edilmiştir. Single liner connecting apparatus is designed to allow honing or boring every kind of single liner without changing the adjustment due to its flanges that can couple different diameters.



Kaldırma Platformu
Lifting Platform



Maça Makinesi (Soğuk Karbon)
Foundry-Core Machine (Cold Carbon)



Tel ve Bakır Çubuk Doğrultma ve Kesme Makinesi
Wire Copper Rod Straightening and Cutting Machine



Vals Topu Delme Makinesi
Roller Mill Drilling Machine



Silindir Tüp Kaynak Robotu
Cylinder Welding Robot



Özel İmalat Hidrolik Presi
Custom Designed Hydraulic Press



Çift Taraflı Otomatik Silindir Kaynak Makinesi
Automatic Cylinder Welding Machine

Türkiye
Discover
the potential

Yüksek sorumluluk, zamanında teslimat ve profesyonel üretim anlayışı...

High responsibility, timely delivery and professional production understanding...





Poleks Makina San. Tic. A.Ş.

2. Org. San. Yaylacık Cad. İşiktepe Sk. No. 21
KONYA / TÜRKİYE
Tel: +90 332 239 00 11 ● +90 332 239 02 55 (pbx)
Faks: +90 332 239 02 59
www.poleks.com.tr ● poleks@poleks.com.tr

Poldök Metal Makina Döküm San. Tic. Ltd.Şti.

2. Org. San. Yaylacık Cad. Karahisar Sk. No. 14
KONYA / TÜRKİYE
Tel: +90 332 239 19 18 ● Faks: +90 332 239 09 89
www.poldok.com.tr ● info@poldok.com.tr



/poleks.makina



/poleksmachine



www.poleks.com.tr

Türkiye

Discover
the potential

poleks.com.tr